


PERSEVERANCE

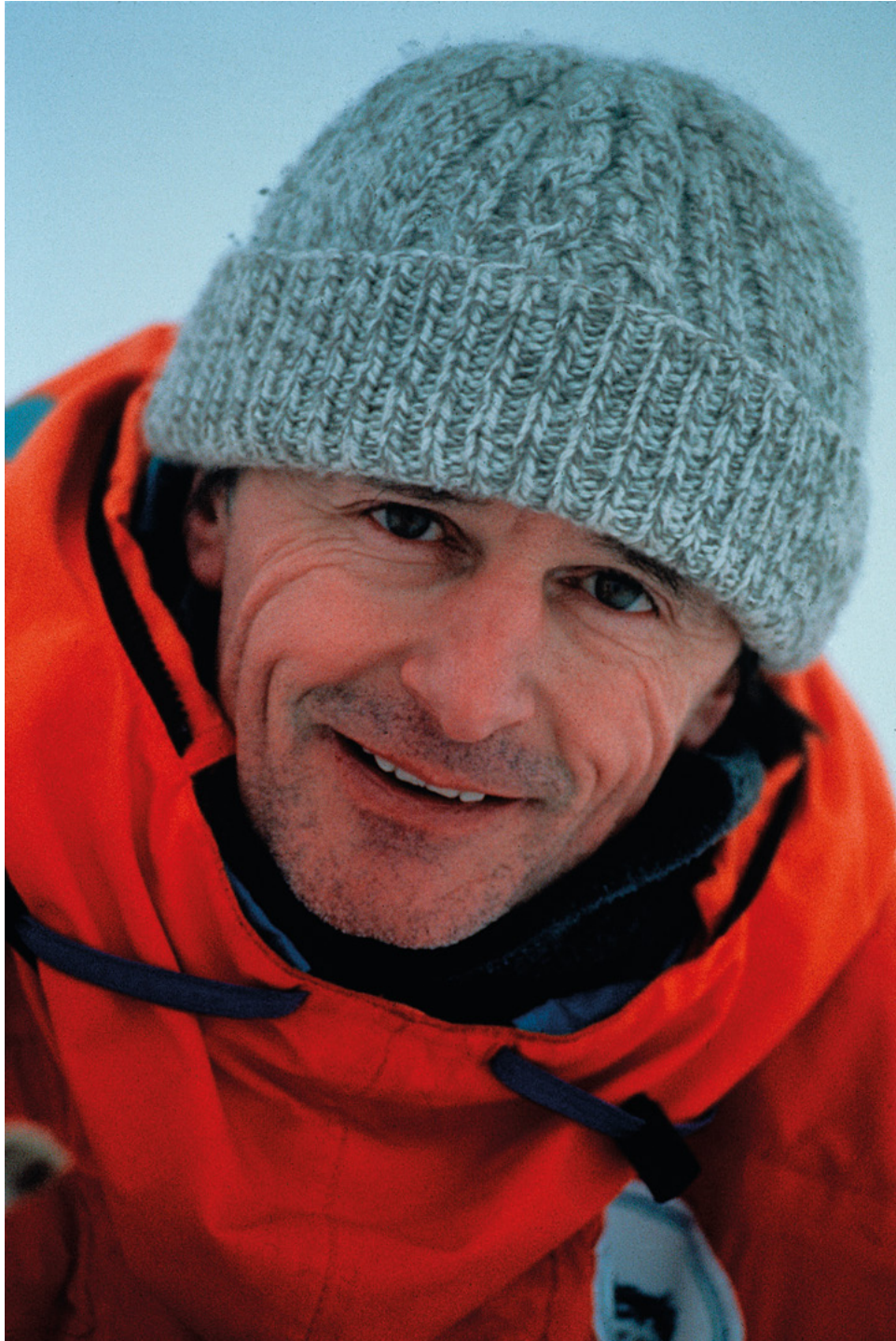


Croisières d'aventures par Jean-Louis Étienne

SAISON 2023



On part pour faire un voyage,
pour une conquête, mais au long
cours c'est le voyage qui nous fait.



Persévérance a été spécialement construit pour l'expédition **Polar POD**.

Il vous offre l'unique chance d'embarquer à bord d'un navire taillé pour l'aventure et la science.

Des voyages d'écotourisme à bord d'un voilier mythique qui accompagnera la plus grande et audacieuse exploration océanique des temps modernes.

Avec Persévérance, l'aventure saura vous parler. Qu'elle chuchote ou qu'elle s'égosille, sa voix sera irrésistible !

Dr. Jean-Louis Étienne
Explorateur

Éco-conçu pour réduire l'impact environnemental,
Persévérance vous propose des voyages éthiques engagés
pour la préservation des écosystèmes.

Caractéristiques et performances

Longueur : **42 m**

Largeur : **11 m**

Tirant d'eau : **4,15 m**

Vitesse de croisière : **10 noeuds**

Capacité : **12 passagers**

Cabines : **8**

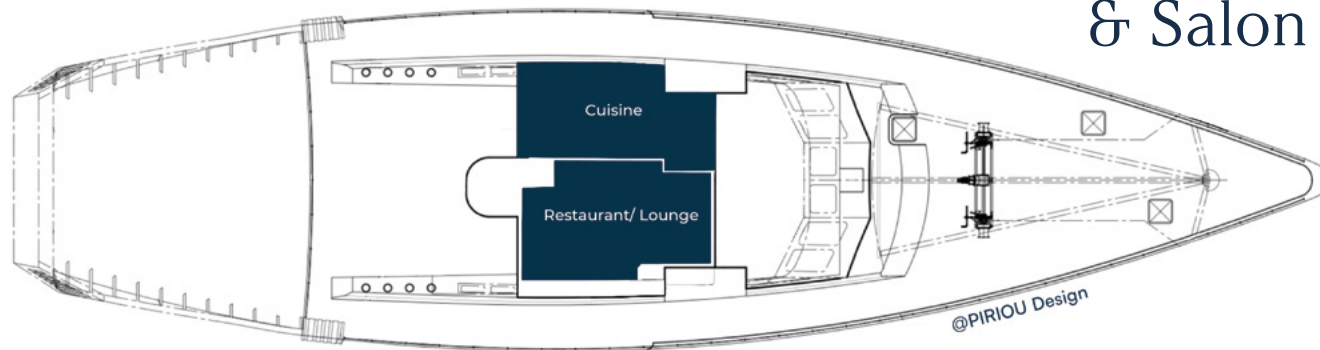


Illustration © Nicolas Gagnon / Luxigon

Le voilier



Pont 1 : Cabines



Pont 2 : Restaurant
& Salon détente

- 1 **Robert Falcon Scott** 1 lit double - 2 personnes
- 2 **Fridtjof Nansen** 1 lit double - 2 personnes
- 3 **Roald Amundsen** 2 lits superposés - 2 personnes
- 4 **Ernest Shackleton** 2 lits superposés - 2 personnes

- 5 **Jean-Baptiste Charcot** 1 lit double - 2 personnes
- 6 **Salomon August Andrée** 1 lit double - 2 personnes
- 7 **Jean-Louis Etienne** 2 lits superposés - 2 personnes
- 8 **Robert Peary** 2 lits superposés - 2 personnes

La vie à bord

Développé dans un souci de simplicité et d'élégance, Persévérance vous offre tout le confort nécessaire à la détente et à l'observation.



Espaces communs

Profitez des ponts extérieurs pour entrer en communion avec les paysages traversés.

Offrez-vous un moment de détente dans le salon panoramique offrant une vue dégagée sur l'extérieur.

Ce salon, situé au pont supérieur, servira aussi de restaurant pendant votre croisière.

Sur autorisation du commandant, vous pourrez accéder à la passerelle de navigation pour observer le travail des officiers à bord et comprendre la vie d'un bateau d'exploration.

Un local scientifique, situé au pont inférieur, pourra être utilisé pour héberger des conférences, des projections de films ou pour travailler au calme.

Les cabines

Mettant à l'honneur les explorateurs polaires, chaque cabine est propice à la douceur de vivre.

Types de cabines



@PIRIOU Design

Cabines avec lit double



@PIRIOU Design

Cabines avec lits superposés

Les activités

Activités selon destinations :

- Navigation & Formation à la navigation
- Observation de la faune & de la flore
- Randonnées - Raquettes
- Visites de sites de baignade
- Pêche (hors îles Éparses)
- Snorkeling - Plongée
- Kayak - Promenades en hors-bord
- Conférences - Sciences participatives



Illustration © Nicolas Gagnon / Luxigon

Les croisières

Seychelles



Mayotte / Îles
Éparges Ouest



Madagascar / Îles
Éparges Ouest



Péninsule Antarctique



1

2

3

4

5

6

7

8



Asie / Vietnam



Seychelles / Aldabra
/ Mayotte



Mayotte / Îles
Éparges Ouest /
Madagascar Ouest



Madagascar / Îles
Éparges Ouest /
Afrique du Sud

Le prix comprend la pension complète à bord, les excursions prévues au programme, les services de guide si inclus dans le programme.
Sont exclus du prix : le transport aérien et les transferts de/vers le navire, les frais administratifs liés à l'entrée/sortie du pays d'embarquement et débarquement, les consommations d'alcool, les achats à bord, les pourboires, les frais de communications, les excursions et activités non prévues au programme, les assurances annulations, rapatriement ou personnelles.

Asie / Vietnam

La côte du Vietnam s'étire sur plus de 3 200 km. Elle est composée de formations karstiques, qui ont créé de nombreuses rivières, des grottes et des plateaux calcaires. En la longeant, nous voguerons entre ses plages paradisiaques et des baies pittoresques dont la célèbre Baie d'Along reconnue au patrimoine mondial par l'Unesco.

Entre traditions et mythes sacrés, le Vietnam est une découverte enthousiasmante, image d'une Asie éternelle, miraculeusement préservée, vibrante et authentique.



Vietnam	12 nuits / 13 jours	Privatisation	
Hô Chi Minh > Hai Phòng			
Mars	Du 01/03/23 au 13/03/23	118 590€	
	Du 13/03/23 au 25/03/23		
Prix			
Cabine Lit Simple (occupation 2 pers.)	11 860€ /pers.		
Cabine Lit Simple (occupation 1 pers.)	20 160€ /pers.		
Cabine Lit Double (occupation 2 pers.)	14 230€ /pers.		
Cabine Lit Double (occupation 1 pers.)	24 190€ /pers.		



Les itinéraires annoncés n'ont pas de valeur contractuelle et les escales peuvent être sujettes à modification en fonction des conditions météorologiques.

- Jour 1** ● **Hô Chi Min**
Retrouvez votre navire Persévérance dans la capitale culturelle et plus grand centre économique du Vietnam pour embarquer à partir de 18h. Nous vous accueillerons à bord avec une présentation de l'équipage. Assistez ensuite à l'appareillage du navire depuis les ponts extérieurs.
- Jour 2** ● **Navigation sur le Mékong**
Jour de navigation dans l'embouchure d'un des fleuves les plus sacrés, réelle colonne vertébrale du Vietnam. Un écosystème traditionnel et mystique se dévoilera sous notre sillage.
- Jour 3** ● **Île sauvage de Cù Lao Châu**
Découverte de la beauté primitive de cette île sauvage. C'est un véritable trésor isolé, une réserve naturelle sous-marine parsemée de sentiers qui vous feront découvrir sa beauté immaculée. Entre plages de sable blanc et roches multiples, vous pourrez parcourir ses anciens sentiers pour découvrir l'île.
- Jour 4** ● **Province de Ninh Thuận**
Le littoral de la province de Ninh Thuan est jonché de plages de sable blanc à l'eau cristalline. Vous pourrez également découvrir ces terres connues pour leurs temples comme celui de Po Klong Garai, classé site national spécial, considéré comme le plus grandiose héritage du royaume perdu de Champa. Un site incontournable dans une région d'une grande beauté préservée du tourisme de masse.
- Jour 5** ● **Nha Trang**
Sur les traces de l'explorateur français Alexandre Yersin, avec une visite du musée qui lui rend hommage.
Un explorateur à qui l'on doit de nombreuses découvertes bactériologiques et qui a également sillonné entre autres la région de Nha Trang. Excursion vers la triple cascade de Ba Ho et ses piscines naturelles à l'eau translucide bordée par une forêt tropicale.
- Jour 6** ● **Journée de navigation en mer**
- Jours 7 et 8** ● **Hôi An et le temple de Mỹ Sơn**
Hoi An est une vieille ville portuaire idéale pour une découverte authentique de la culture et de la cuisine du littoral. Vous aurez le temps de savourer l'atmosphère unique qui règne dans cette ville classée, en grande partie, au patrimoine de l'Unesco. Situé à 40km de Hoi An, vous visiterez le sanctuaire de Mỹ Sơn, classé patrimoine pour l'humanité : c'est un ensemble de temples hindouistes construit entre la fin du IVe siècle et le XIIIe siècle. Mỹ Sơn était la capitale religieuse et politique du Royaume de Champa.
- Jour 9** ● **Parc national de Phong Nha-Kẻ Bàng**
Créé en 2001, le parc est classé au patrimoine mondial de l'UNESCO. Surnommé le « royaume des grottes et cavernes », le parc compte plus de 300 cavités naturelles dont la grotte la plus grande du monde : Hang Son Doong et ses 9 kilomètres de long avec une galerie ininterrompue de 200 mètres de haut. Randonnez dans le parc national, une véritable escale incontournable pour les amoureux du voyage nature.
- Jour 10** ● **Journée de navigation en mer**
- Jours 11 et 12** ● **Baie d'Halong et île de Cat Ba**
Navigation et escale dans l'une des plus belles baies du monde, connue pour ses eaux turquoise et ses milliers d'îles. Savourez la navigation en silence et la beauté pittoresque de ce lieu de haute importance géologique, culturelle et historique.
- Jour 13** ● **Haiphong**
Débarquement à 10h après un dernier petit déjeuner à bord.

Seychelles

Dans des eaux cristallines et sur des bancs de sable blanc, l'archipel des Seychelles vous offre ses plages idylliques et ses splendides lagons abritant une faune et une flore exceptionnelles. Ce paradis perdu vous offrira la beauté sur fond de cocotiers et vous permettra de retrouver votre âme de Robinson pour un séjour en totale harmonie avec la nature.

Seychelles	7 nuits / 8 jours	10 nuits / 11 jours
Victoria <> Victoria		
Avril	Du 22/04/23 au 29/04/23	Du 29/04/23 au 06/05/23
Mai	Du 06/05/23 au 13/05/23	Du 13/05/23 au 20/05/23
	Du 20/05/23 au 27/05/23	Du 27/05/23 au 03/06/23
Juin	Du 03/06/23 au 10/06/23	Du 10/06/23 au 17/06/23
	Du 17/06/23 au 24/06/23	Du 24/06/23 au 01/07/23
Juillet		Du 01/07/23 au 11/07/23
Prix		
Cabine Lit Simple (occupation 2 pers.)	6 620€ /pers.	9 460€ /pers.
Cabine Lit Simple (occupation 1 pers.)	11 260€ /pers.	16 080€ /pers.
Cabine Lit Simple (occupation 2 pers.)	7 945€ /pers.	11 350€ /pers.
Cabine Lit Simple (occupation 1 pers.)	13 500€ /pers.	19 295€ /pers.
Privatisation		
	66 210€	94 590€



Les itinéraires annoncés n'ont pas de valeur contractuelle et les escales peuvent être sujettes à modification en fonction des conditions météorologiques.

Jour 1

Mahé

Votre navire Persévérance vous attendra sur la principale île de l'archipel des Seychelles, au port de Victoria pour un embarquement à partir de 18h. Nous vous accueillerons à bord avec une présentation de l'équipage. Assistez ensuite à l'appareillage du navire depuis les ponts extérieurs.

Jours 2 à 10

Navigation dans l'archipel des Seychelles

Situées au niveau de l'équateur, les 115 îles de l'archipel regorgent de trésors tropicaux et paradisiaques. Naviguez sur les traces des anciens explorateurs pour une croisière multi-activités sur un océan indien d'un bleu transparent où se trouvent les plus belles plages de sable fin de notre planète. D'origine granitique ou corallienne, les Seychelles sont un paradis vert et bleu où vous pourrez découvrir sa faune sous-marine exceptionnelle ou retrouver votre âme de Robinson pour un séjour en harmonie au milieu de sa nature luxuriante et de ses forêts majestueuses.

Les Seychelles, c'est aussi des petites villes créoles charmantes, une nature luxuriante parfumée par les fleurs et les épices les plus rares.

Les îles Intérieures, proche de Mahé et les Îles Extérieures sont toutes magnifiques. Entre les sanctuaires naturels d'oiseaux, les fonds marins et coralliens, vous vivrez une aventure à la douceur de vie créole.

Les escales possibles :

Découvrez la beauté des paysages et des fonds marins de Praslin, patrimoine mondial de l'Unesco avant d'arpenter les sentiers de l'incontournable Vallée de Mai à la recherche du perroquet noir des Seychelles. Surnommée le Jardin d'Eden, la Vallée de Mai vous fera plonger au cœur d'une végétation luxuriante entre coco-fesses, cascades apaisantes et chants d'oiseaux le temps d'une randonnée. C'est une des rares zones du globe à ne pas avoir été altérée par l'homme.

L'île de Curieuse qui doit son nom à la goélette « la Curieuse », envoyée en 1768 par l'explorateur français Marc Joseph Marion Dufresne, est un site protégé qui sert principalement à la protection des tortues géantes.

L'île Coco, petit bout de terre presque inhabité et paradisiaque avec des plages de sable blanc, ornées de granit et de cocotiers. Sous la surface, le parc national marin recèle d'espèces impressionnantes comme les raies, requins et d'innombrables poissons couleur arc-en-ciel qui nagent parmi les magnifiques coraux.

L'Anse source d'Argent, l'un des plus beaux sites des Seychelles. Un décor féérique de sable blanc parsemé de blocs rocheux argentés qui, sculptés par le temps et l'eau, ont fini par prendre des formes souvent surprenantes. La plage est, d'un côté, caressée par une eau cristalline, chaude, et de l'autre, bordée par une végétation luxuriante.

L'Îlet St Pierre incontournable avec sa digue et son anse d'Argent. Site exceptionnel de plongée en masque et tuba pour une faune sous-marine riche.

L'Île d'Arros, idéale pour la plongée, le snorkeling et même la pêche.

Les Amirantes, chaîne d'îles coralliennes découvertes par Vasco de Gama lors de son deuxième voyage en Inde. Vous y verrez des poissons-clowns, des poissons-lions, des poissons-coffres, des poissons-perroquets et des anémones de mer et découvrirez des merveilles naturelles incroyables.

Jour 11

Mahé

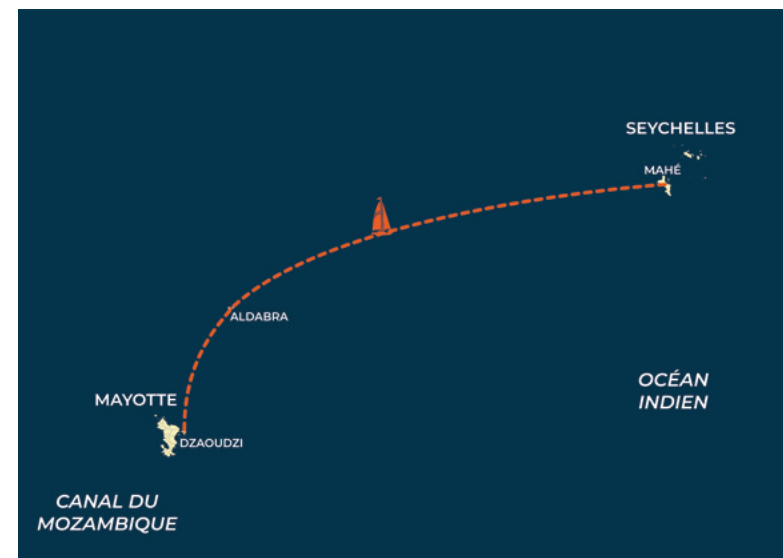
Débarquement à 10h après un dernier petit déjeuner à bord.

Seychelles / Aldabra / Mayotte

Combinez la découverte des Seychelles avec une escale exclusive sur l'atoll d'Aldabra, l'un des plus extraordinaires sanctuaires marins et sous-marins au monde, avant de clôturer cette exploration à Mayotte.



Seychelles	10 nuits / 11 jours	Privatisation
Mayotte et Aldabra		
Victoria > Longoni		
Juillet	Du 11/07/23 au 21/07/23	
Prix		
Cabine Lit Simple (occupation 2 pers.)	10 590€ /pers.	105 890€
Cabine Lit Simple (occupation 1 pers.)	18 000€ /pers.	
Cabine Lit Double (occupation 2 pers.)	12 705€ /pers.	
Cabine Lit Double (occupation 1 pers.)	21 600€ /pers.	



Les itinéraires annoncés n'ont pas de valeur contractuelle et les escales peuvent être sujettes à modification en fonction des conditions météorologiques.

Jour 1

Mahé

Votre navire Persévérance vous attendra sur la principale île de l'archipel des Seychelles, au port de Victoria pour un embarquement à partir de 18h. Nous vous accueillerons à bord avec une présentation de l'équipage. Assistez ensuite à l'appareillage du navire depuis les ponts extérieurs.

Jours 2 à 14

Navigation dans l'archipel des Seychelles et les îles protégées les Glorieuses

Situées au niveau de l'équateur, les 115 îles de l'archipel regorgent de trésors tropicaux et paradisiaques. Naviguez sur les traces des anciens explorateurs pour une croisière multi-activités sur un océan indien d'un bleu transparent où se trouvent les plus belles plages de sable fin de notre planète. D'origine granitique ou corallienne, les Seychelles sont un paradis vert et bleu où vous pourrez découvrir sa faune sous-marine exceptionnelle ou retrouver votre âme de Robinson pour un séjour en harmonie au milieu de sa nature luxuriante et de ses forêts majestueuses.

Les Seychelles, c'est aussi de petites villes créoles charmantes, une nature luxuriante parfumée par les fleurs et les épices les plus rares.

Les escales possibles :

Découvrez la beauté des paysages et des fonds marins de Praslin, patrimoine mondial de l'Unesco avant d'arpenter les sentiers de l'incontournable Vallée de Mai à la recherche du perroquet noir des Seychelles. Surnommée le Jardin d'Eden, la Vallée de Mai vous fera plonger au cœur d'une végétation luxuriante entre coco-fesses, cascades apaisantes et chants d'oiseaux le temps d'une randonnée. C'est une des rares zones du globe à ne pas avoir été altérée par l'homme.

L'île de Curieuse qui doit son nom à la goélette « la curieuse », envoyée en 1768 par l'explorateur français Marc Joseph Marion Dufresne, est un site protégé qui sert principalement à la protection des tortues géantes.

L'île Coco, petit bout de terre presque inhabité et paradisiaque avec des plages de sable blanc, ornées de granit et de cocotiers. Sous la surface, le parc national marin recèle d'espèces impressionnantes comme les raies, requins et d'innombrables poissons couleur arc-en-ciel qui nagent parmi les magnifiques coraux.

L'Anse source d'Argent, l'un des plus beaux sites des Seychelles. Un décor féerique de sable blanc parsemé de blocs rocheux argentés qui, sculptés par le temps et l'eau, ont fini par prendre des formes souvent surprenantes. La plage est, d'un côté, caressée par une eau cristalline, chaude, et de l'autre, bordée par une végétation luxuriante.

L'Îlet St Pierre, site exceptionnel de plongée en masque et tuba pour une faune sous-marine riche.

L'Île d'Arros, idéale pour la plongée, le snorkeling et même la pêche.

Les Amirantes, chaîne d'îles coralliennes découvertes par Vasco de Gama lors de son deuxième voyage en Inde. Vous y découvrirez des merveilles naturelles incroyables.

Aldabra plus grand atoll au monde et classé au patrimoine mondial de l'Unesco, une poussière corallienne perdue dans l'océan Indien. Véritable invitation à l'aventure, Aldabra abrite un écosystème unique au monde, c'est un refuge pour plus de 150 000 tortues terrestres géantes. Constitué de quatre îles majeures bordant un lagon intérieur quasi fermé, seuls des scientifiques ont le droit d'y séjourner pour étudier l'exceptionnelle richesse de la faune. Ses récifs coralliens abondent en espèces de poissons tandis que ses fonds hébergent dauphins, requins, raies mantas et lamantins.

Joyau sévèrement protégé, approcher Aldabra est un privilège que peu ont la chance de se voir offrir.

Jours 15 à 16

Mahé

Débarquement à 10h après un dernier petit déjeuner à bord.

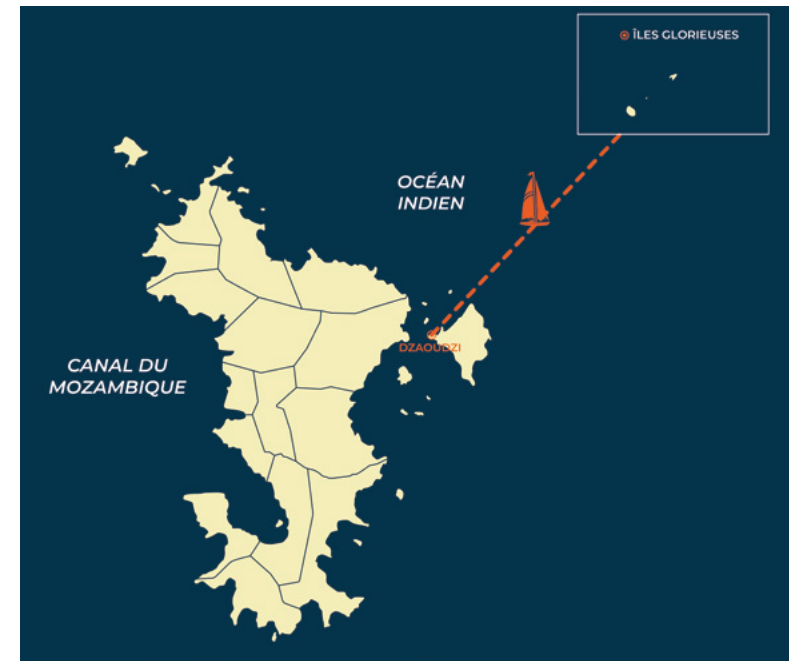
Mayotte / Îles Éparses

Sur les traces des explorateurs, découvrez un endroit où l'homme n'a laissé aucune trace. Quittez la civilisation pour vous plonger au coeur de cette réserve naturelle sauvage, trésors de faune, de flore et d'exotisme.

Destination exclusive pour un voyage d'écotourisme, vous découvrirez le 5e district des Terres Australes et Antarctiques Française (TAAF) et ferez de la science participative en découvrant les îles Glorieuses.



Mayotte Glorieuses	13 nuits / 14 jours	Privatisation
Éparses		
Longoni <> Longoni		
Juillet	Du 21/07/23 au 03/08/23	
Août	Du 03/08/23 au 16/08/23	
Prix		
Cabine Lit Simple (occupation 2 pers.)	13 765€ /pers.	137 650€
Cabine Lit Simple (occupation 1 pers.)	23 400€ /pers.	
Cabine Lit Double (occupation 2 pers.)	16 520€ /pers.	
Cabine Lit Double (occupation 1 pers.)	28 080€ /pers.	



Les itinéraires annoncés n'ont pas de valeur contractuelle et les escales peuvent être sujettes à modification en fonction des conditions météorologiques.

- Jour 1 ● **Mayotte**
Retrouvez votre navire Persévérance à Dzaoudzi pour un embarquement dès 18h.
Nous vous accueillerons à bord avec une présentation de l'équipage. Assistez ensuite à l'appareillage du navire depuis les ponts extérieurs.
- Jours 2 à 20 ● **Navigation dans les îles Éparses Ouest**
Classées « réserve naturelle » depuis 1975, ces îles sont des trésors de faune, de flore et d'exotisme. Regorgeant d'espèces endémiques protégées, avec des barrières coralliennes créant des espaces protégés pour la reproduction des tortues de mer, bordées d'eau transparentes, vous redécouvrirez ce que nature veut dire.
- Situées autour de Madagascar, les îles Éparses sont un groupe de cinq petites îles et atolls dont les eaux sont sous juridiction française. Classées parc naturel marin, leurs eaux accueillent plus de 2900 espèces, dont une forte proportion inscrite en danger critique d'extinction comme le requin-citron, pointe noire ou pointe blanche, le concombre de mer.
- La plus emblématique de ces espèces est la tortue verte dont 2500 pontes sont enregistrées chaque année sur Grande Glorieuse.
- Réserve naturelle dans le canal du Mozambique, les Îles Glorieuses, archipel inhabité formé sur un atoll composé de deux îles sablonneuses entourées par une barrière de corail d'où émergent plusieurs récifs coralliens, ont une biodiversité terrestre remarquable où l'on peut y observer des espèces mammifères, vivipares et ovariennes rares, endémiques comme l'oiseau Bulbul, divers reptiles, requins et paresseux.
- La navigation y est délicate mais la découverte exclusive !
- Jour 21 ● **Mayotte**
Débarquement à 10h après un dernier petit déjeuner à bord.

Mayotte / Îles Éparses / Madagascar Ouest

Plongez-vous au coeur d'une réserve naturelle, sauvage et découvrez des trésors de faune, flore et d'exotisme.

Suivez les traces des explorateurs et découvrez une terre vierge de toute trace humaine.



Mayotte / Juan De Nova / Madagascar	14 nuits / 15 jours	Privatisation
Éparses Ouest		
Longoni <> Morondava		
Août	Du 16/08/23 au 30/08/23	
Prix		
Cabine Lit Simple (occupation 2 pers.)	14 825€ /pers.	148 235€
Cabine Lit Simple (occupation 1 pers.)	25 200€ /pers.	
Cabine Lit Double (occupation 2 pers.)	17 790€ /pers.	
Cabine Lit Double (occupation 1 pers.)	30 240€ /pers.	



Les itinéraires annoncés n'ont pas de valeur contractuelle et les escales peuvent être sujettes à modification en fonction des conditions météorologiques.

- Jour 1 ● **Mayotte**
Retrouvez votre navire Persévérance à Dzaoudzi et embarquez à partir de 18h. Nous vous accueillerons à bord avec une présentation de l'équipage. Assistez ensuite à l'appareillage du navire depuis les ponts extérieurs.
- Jours 2 et 3 ● **Journées en mer**
- Jours 3 et 10 ● **Navigation dans les îles Éparses Ouest**
Classées réserve naturelle depuis 1975, ces îles sont des trésors de faune, de flore et d'exotisme. Regorgeant d'espèces endémiques protégées, avec des barrières coralliennes créant des espaces protégés pour la reproduction des tortues de mer, bordées d'eau transparente, vous redécouvrirez ce que nature veut dire.
- Juan de Nova**
Cette île en forme d'enclume, située dans le canal du Mozambique, est protégée par un vaste lagon de 40 km, entouré d'un récif corallien. D'accès difficile, l'île s'est construite au sommet d'un promontoire sous-marin et se compose de collines rocheuses et de dunes de sables pouvant atteindre 12 mètres de haut.
- Jours 11 et 12 ● **Journées en mer**
- Jours 13 et 14 ● **Madagascar Ouest**
- Tsingy de Bamaraha**
Située à 300 km d'Antananarivo, la réserve naturelle du Tsingy de Bamaraha offre un des paysages les plus spectaculaires de Madagascar.
Il y a des millions d'années, ces régions étaient enfouies sous la mer. Coraux et coquillages se sont empilés et soudés pour former une immense plaque atteignant 200 m d'épaisseur. Les eaux se sont peu à peu retirées laissant à l'air libre le calcaire qui forme des diaclases et des canyons. L'érosion a alors commencé son long travail pour vous offrir ce paysage époustouflant.
- Morondava** (qui signifie en langue malagasy « les longues rives »)
Située dans la région de Menabe (qui veut dire très rouge comme la terre du pays), sur le delta de la rivière Morondava, vous découvrirez cette station balnéaire urbaine et réputée, bénéficiant de grandes étendues de plages de sable blanc. À une vingtaine de kilomètres, vous trouverez la spectaculaire allée des Boabas, reconnue mondialement et classée au patrimoine de l'Unesco.
- Jour 15 ● **Morondava**
Débarquement à 10h après un dernier petit-déjeuner à bord.

Madagascar / Îles Éparses

Situées autour de Madagascar, les îles Éparses sont un groupe de cinq petites îles et atolls dont les eaux sont sous juridiction française.

Classées parc naturel marin, leurs eaux accueillent plus de 2900 espèces marines, dont une forte proportion inscrite comme en danger critique d'extinction comme le requin-citron, pointe noire ou pointe blanche, le concombre de mer.

Vous découvrirez aussi la réserve naturelle du Tsingy de Bemaraha et ses paysages époustouflants.



Juan de Nova	12 nuits / 13 jours	Privatisation
Éparses Ouest		
Morondava <> Morondava		
Août	Du 30/08/23 au 11/09/23	
Prix		
Cabine Lit Simple (occupation 2 pers.)	12 700€ /pers.	127 050€
Cabine Lit Simple (occupation 1 pers.)	21 600€ /pers.	
Cabine Lit Double (occupation 2 pers.)	15 250€ /pers.	
Cabine Lit Double (occupation 1 pers.)	25 920€ /pers.	



Les itinéraires annoncés n'ont pas de valeur contractuelle et les escales peuvent être sujettes à modification en fonction des conditions météorologiques.

- Jour 1 ● **Madagascar**
Retrouvez votre navire Persévérance et embarquez à partir de 18h. Nous vous accueillerons à bord avec une présentation de l'équipage. Assistez ensuite à l'appareillage du navire depuis les ponts extérieurs.
- Jours 2 à 4 ● **Madagascar ouest**
Morondava (qui signifie en langue malagasy « les longues rives »)
Dans la région du Menabe, non loin de Morondava une allée de baobabs au milieu des pâturages vous offrira un paysage saisissant. Emprunter cette route est un moment à la fois magique et impressionnant.
La station balnéaire de Morondava vous offrira aussi ses magnifiques plages de sable blanc, sa mangrove et vous fera découvrir ses produits artisanaux, parmi lesquels, la sculpture Vezo et la cuisine traditionnelle malgache.
- Tsingy de Bemaraha**
Surtout célèbre pour ses Tsingy, des pinacles de calcaire tranchants pouvant atteindre 45 mètres de hauteur, le parc vous offrira un paysage à couper le souffle.
Au sein de ses canyons et ses gorges, la faune et la flore sont très riches dont certaines espèces parmi les plus rares au monde.
- Jour 5 ● **Journée en mer**
- Jours 6 à 10 ● **Explorez les îles protégées des Éparses de l'Ouest** à bord d'un voilier support de la science et de la logistique dans les Terres Australes et Antarctiques françaises. Une réserve naturelle qui regorge d'espèces endémiques protégées.
Situé dans le canal du Mozambique, l'îlot français de Juan de Nova est administré par les TAAF depuis 2005.
En forme d'enclume et d'une superficie de moins de 5 km², l'île est composée de collines rocheuses et de dunes de sable pouvant atteindre 12 m de hauteur.
- Jours 11 et 12 ● **Journées en mer**
- Jour 13 ● **Morondava**
Débarquement à 10h après un dernier petit-déjeuner à bord.

Madagascar / Îles Éparses / Afrique du Sud

Croisière inédite offrant une transition maritime entre les influences indiennes et africaines. Des escales variées, parsemées de découvertes époustouflantes : réserves naturelles, jardins botaniques, mangrove, rivières et plages.



Juan de Nova / Afrique du Sud	22 nuits / 23 jours	Privatisation
Avec Madagascar		
Morondava <=> Port Elisabeth		
Septembre	Du 11/09/23 au 03/10/23	
Prix		
Cabine Lit Simple (occupation 2 pers.)	21 740€ /pers.	217 415€
Cabine Lit Simple (occupation 1 pers.)	36 960€ /pers.	
Cabine Lit Double (occupation 2 pers.)	26 090€ /pers.	
Cabine Lit Double (occupation 1 pers.)	44 350€ /pers.	



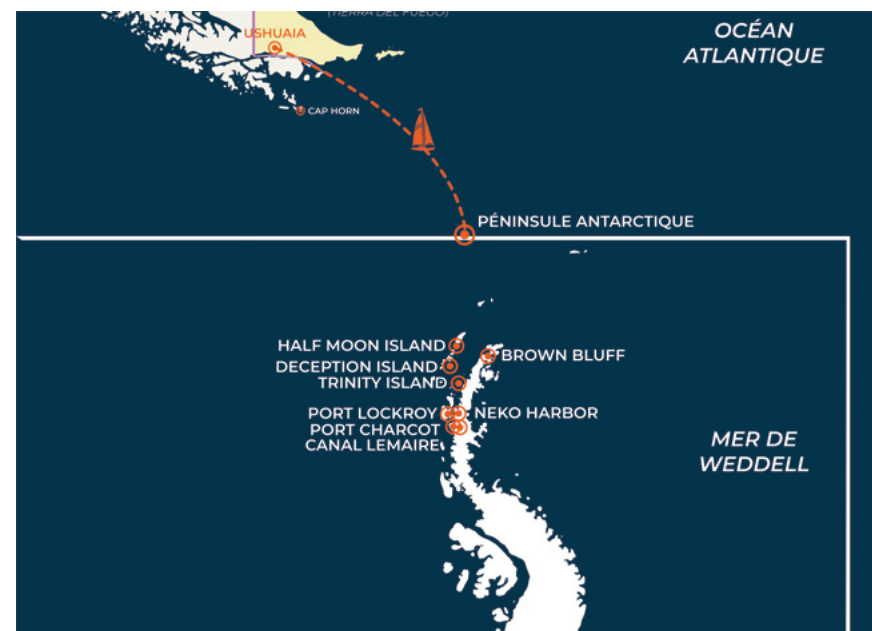
Les itinéraires annoncés n'ont pas de valeur contractuelle et les escales peuvent être sujettes à modification en fonction des conditions météorologiques.

- Jour 1** ● **Morondava**
Retrouvez votre navire Persévérance et embarquez à partir de 18h. Nous vous accueillerons à bord avec une présentation de l'équipage. Assistez ensuite à l'appareillage du navire depuis les ponts extérieurs.
- Jours 2 à 6** ● **Madagascar ouest**
Morondava
Dans la région du Menabe, non loin de Morondava une allée de baobabs au milieu des pâturages vous offrira un paysage saisissant. Emprunter cette route est un moment à la fois magique et impressionnant. La station balnéaire de Morondava vous offrira aussi ses magnifiques plages de sable blanc, sa mangrove et vous fera découvrir ses produits artisanaux, parmi lesquels, la sculpture Vezo et la cuisine traditionnelle malgache.
Tsingy de Bemaraha
Surtout célèbre pour ses Tsingy, des pinacles de calcaire tranchants pouvant atteindre 45 mètres de hauteur, le parc vous offrira un paysage à couper le souffle. Au sein de ses canyons et ses gorges, la faune et la flore sont très riches dont certaines espèces parmi les plus rares au monde.
- Jour 7** ● **Journée en mer**
- Jours 8 à 13** ● **Explorez les îles protégées des Éparses** à bord d'un voilier support de la science et de la logistique dans les Terres Australes et Antarctiques françaises. Une réserve naturelle qui regorge d'espèces endémiques protégées. Situé dans le canal du Mozambique, l'îlot français de Juan de Nova est administré par les TAAF depuis 2005. En forme d'enclume et d'une superficie de moins de 5 km², l'île est composée de collines rocheuses et de dunes de sable pouvant atteindre 12 m de hauteur.
- Jours 13 et 17** ● **Journées en mer**
- Jours 18 et 19** ● **Durban**
Durban est la plus grande ville de la région du KwaZulu-Natal, elle est située le long de l'océan Indien et constitue le point de rencontre entre l'Orient et l'Occident en Afrique. Offrant certains des meilleurs currys au monde ainsi qu'une architecture unique qui combine mosquées et bâtiments de style victorien. Ses jardins botaniques exposent des plantes endémiques de l'Afrique du sud et la vallée des mille collines avec des vues spectaculaires est une expérience culturelle épique. Royaume des Zoulous, la vallée a une nature préservée, une faune et une flore riches, des paysages magnifiques de collines verdoyantes et une chaleureuse hospitalité.
- Jours 20 et 21** ● **East London**
Porte d'entrée de la spectaculaire côte sauvage d'Afrique du Sud, East London se trouve sur l'estuaire de la rivière Buffalo où elle se jette dans l'océan Indien. Grâce aux courants d'eau chaude, les températures de l'océan sont plus tolérables ici que dans d'autres régions d'Afrique du Sud, et ses plages vous tendent les bras. La plage de Nahoon compte parmi les plus belles plages sauvages du pays et le Dassie trail, un sentier de 2 km vous guidera à travers la mangrove et la forêt de la réserve naturelle de l'estuaire de Nahoon. Pour une dose de culture, le petit centre-ville offre quelques surprises, un excellent musée d'histoire naturelle, une maison de style coloniale historique (Maison Gately) et un splendide hôtel de ville de style victorien. Allez aussi voir le East London Museum pour admirer l'oeuf de dodo.
- Jour 22** ● **Journée en mer**
- Jour 23** ● **Port Elisabeth**
Débarquement à 10h après un dernier petit déjeuner à bord.

Péninsule Antarctique

Créé par un explorateur polaire, ce voyage d'exception vous fera découvrir les secrets de la péninsule en bénéficiant de l'expertise d'un aventurier hors normes. Au coeur des terres extrêmes, le continent blanc vous tendra les bras en vous offrant le spectacle de la nature sauvage !

Antarctique		20 nuits / 21 jours	
Péninsule			
Ushuïa <> Ushuïa			
Octobre - Novembre	Du 27/10/23 au 18/11/23	Présence de Jean-Louis Étienne à bord	
Novembre - Décembre	Du 18/11/23 au 08/12/23		
Décembre	Du 08/12/23 au 28/12/23		
Décembre - Janvier	Du 28/12/23 au 17/01/24		
Janvier - Février	Du 17/01/24 au 06/02/24		
Prix		Prix voyage avec JLE	
Cabine Lit Simple (occupation 2 pers.)	28 235€ /pers.	37 270€ /pers.	
Cabine Lit Simple (occupation 1 pers.)	48 000€ /pers.	63 360€ /pers.	
Cabine Lit Double (occupation 2 pers.)	33 885€ /pers.	44 725€ /pers.	
Cabine Lit Double (occupation 1 pers.)	57 600€ /pers.	76 050€ /pers.	
Privatisation		Privatisation avec JLE	
	282 350€	372 705€	



Les itinéraires annoncés n'ont pas de valeur contractuelle et les escales peuvent être sujettes à modification en fonction des conditions météorologiques.

Jour 1

● Ushuaia

Retrouvez votre navire Persévérance et embarquez à partir de 18h. Nous vous accueillerons à bord avec une présentation de l'équipage. Assistez ensuite à l'appareillage du navire depuis les ponts extérieurs.

Jours 2 à 20

● Navigation et escales en péninsule Antarctique

Explorez ce continent glacé, sauvage et fascinant à bord du Persévérance. Terra incognita où la glace se joue de multiples reflets et la nature vous offre un spectacle époustouflant. Une échappée hors du temps dans une immensité sans limite. Admirez les baleines depuis le pont extérieur, soyez les témoins de la vie des manchots et de leurs prédateurs : les orques, phoques, léopards et autres mammifères marins. Écoutez les grondements de sérac retentissants dans des passages emblématiques, émerveillez-vous face aux icebergs et glaciers majestueux qui font de cette navigation une découverte imprégnée d'émotion et de nature.

Nos guides vous accompagneront pour vous faire revivre l'histoire riche de ce paradis blanc depuis longtemps convoité pour ses richesses. La magie polaire saura vous emporter dans cette contemplation forte en émotions. Pour s'y rendre, il faudra mériter le passage emblématique du Drake au Sud du Cap Horn. Une étape partagée par les explorateurs dans toute l'histoire donnant accès au continent blanc.

Les escales possibles :

Deception Island (îles Shetland du Sud) avec sa baie protégée des vents et de la houle et ses eaux chaudes dues à son volcan toujours actif. Ancienne station baleinière, on y accède par les forges de Neptune. un bain polaire vous y sera proposé.

Half moon Island abrite une colonie de manchots papous et est un lieu de nidification des sternes arctiques et goélands dominicains. Des baleines y sont souvent observées au large du rivage.

Neko Harbor, grau sur la baie Andvord l'une des plus belles baies de la péninsule est entourée de glaciers. La faune y est abondante et exceptionnelle.

Port Lockroy (Ile Goudier), site historique d'une ancienne station météo transformée en bureau de poste. Ouvert au public et composé d'un musée et d'un magasin de souvenir, vous pourrez y observer les manchots papous.

Canal Lemaire est connu pour la splendeur de ses falaises abruptes qui bordent le passage rempli d'icebergs. Pittoresque avec des eaux protégées aussi calme qu'un lac, condition rare dans ces mers.

Brown Bluff et sa géologie volcanique singulière avec son époustouflante falaise de tuf volcanique, ses manchots et pétrels des neiges.

Trinity Island (archipel Palmer) où vous découvrirez de nombreuses épaves de navires ainsi que des ossements de baleine. Une colonie de papous très active est présente et des otaries à fourrure aiment s'y prélasser au soleil.

Mer de Weddell et ses majestueux icebergs tabulaires.

Si le temps et la mer nous le permettent, nous aurons peut-être l'opportunité de franchir le légendaire Cap Horn. Point le plus austral des terres rattachées à l'Amérique du Nord, à l'extrémité Sud de la Terre de Feu. Falaise haute de 425 m, situé sur une île dans les eaux territoriales chiliennes, le Cap Horn marque la limite nord du passage de Drake, et le méridien qui le traverse définit, du cap jusqu'à l'Antarctique, la frontière entre l'océan Pacifique et l'océan Atlantique.

Jour 21

● Ushuaia

Débarquement à 10h après un dernier petit déjeuner à bord.

Transit

Vietnam / Seychelles - Afrique du Sud /
Argentine - Argentine / Géorgie du Sud /
Afrique du Sud

Participez à la vie à bord et devenez passager-équipier d'un navire mythique.
Une occasion unique de vivre au rythme des marins et de s'imprégner de la haute mer. Une aventure maritime et humaine authentique.

Vivez au rythme de la navigation au long cours et apprenez le quotidien de chaque fonction à bord. De la passerelle à la salle des machines, vous pourrez découvrir les éléments qui poussent à prendre les bonnes décisions nautiques et à orienter le cours du voyage.

C'est aussi un voyage qui invite à la contemplation et à la méditation, loin des côtes dans l'immensité de l'océan. Une quête personnelle profonde, sous un kaléidoscope de paysages variés, dictés par les conditions climatiques.



Transit	28 nuits / 29 jours	26 nuits / 27 jours			28 nuits / 29 jours
Vietnam - Seychelles		Afrique du Sud - Argentine		Afrique du Sud via Géorgie du Sud - Argentine	
Hô Chi Minh > Victoria		Port Elisabeth - Ushuaïa		Ushuaïa - Port Elisabeth	
Mars - Avril	Du 25/03/23 au 22/04/23	Octobre	Du 03/10/23 au 29/10/23	Février	Du 06/02/24 au 16/02/24
Prix					
Cabine Lit Simple (occupation 2 pers.)	11 860€ /pers.		11 015€ /pers.		16 940€ /pers.
Cabine Lit Simple (occupation 1 pers.)	20 160€ /pers.		18 720€ /pers.		28 800€ /pers.
Cabine Lit Double (occupation 2 pers.)	14 230€ /pers.		13 215€ /pers.		20 330€ /pers.
Cabine Lit Double (occupation 1 pers.)	24 190€ /pers.		22 465€ /pers.		34 560€ /pers.

Croisières d'aventures et d'écotourisme





Illustration © Nicolas Gagnon / Luxigon

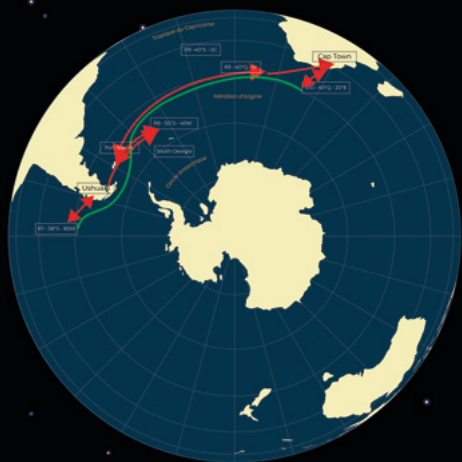
Expédition Polar POD

Assistez à la plus grande expédition polaire des temps modernes et découvrez le **Polar POD** lors de sa dérive dans l'océan austral !

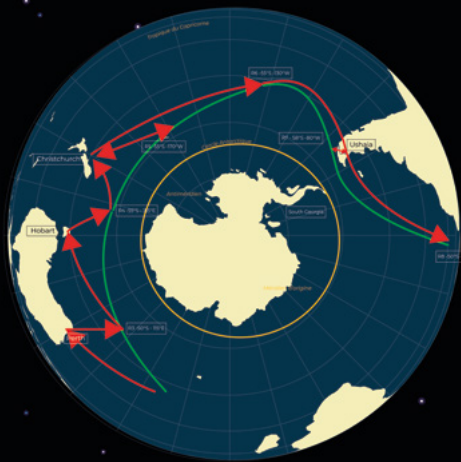
Conçu et réalisé par Jean-Louis Étienne, le Polar POD sera une contribution française essentielle au programme de la Décennie des Nations Unies pour les sciences océanographiques au service au développement durable. Soyez les témoins privilégiés de cette aventure unique visant à mesurer les grands enjeux polaires.

Observez le **Polar POD** et prenez place à bord pour les missions de relève d'équipage. Soyez les premiers à échanger avec les scientifiques et membres de l'équipage de l'expédition, vivez et partagez les émotions fortes de ce voyage scientifique exceptionnel.

Soyez au coeur de notre aventure !



Océan Atlantique



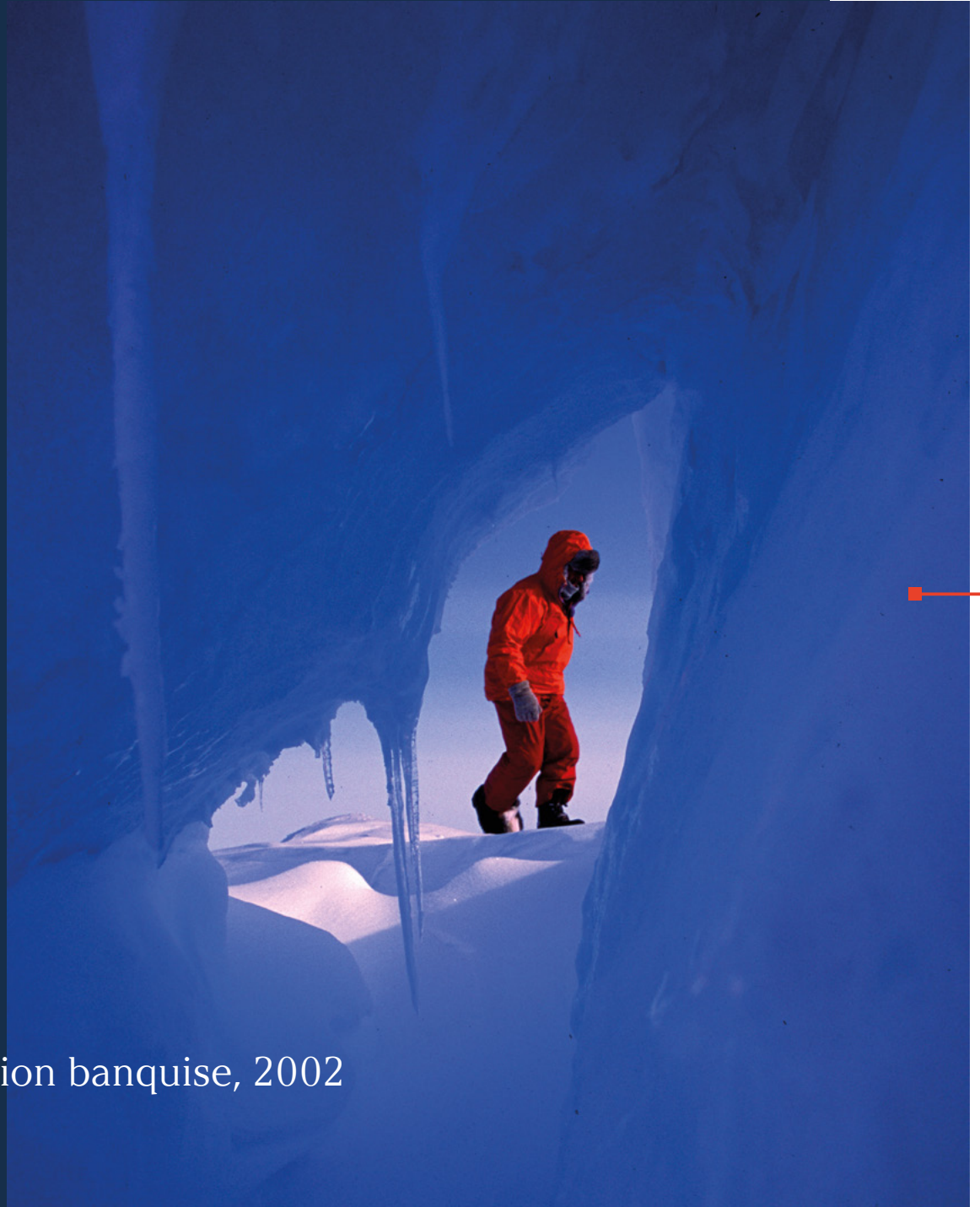
Océan Pacifique



Océan Indien

— Parcours de dérive du Polar POD
— Trajet des rotations assurés par le navire

“Le voyageur ne part pas seulement pour voir, il cherche ce monde qui résonnera avec ses attentes intérieures.”



Mission banquise, 2002

Jean-Louis Étienne

Originaire du Tarn, médecin de formation, explorateur de renom et rêveur déterminé, Jean-Louis Étienne a émerveillé trois générations de Français par ses périples sur les océans et dans les zones polaires. À 75 ans, Jean-Louis Étienne n'a rien perdu de son amour pour la nature et les grandes aventures.

Ce Jules Verne des temps modernes qui a dédié sa vie aux contrées les plus froides vous propose de le rejoindre à bord de son voilier Persévérance pour partager des moments uniques d'écotourisme. Être à bord de ce voilier mythique qui servira à la plus audacieuse expédition jamais réalisée, c'est être acteur de l'aventure Polar POD.

Quelques expéditions

1977-1978



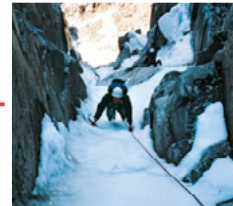
PEN DUICK VI

1979



**VOILE ET ALPINISME
AU GROENLAND**

1982



**EN PATAGONIE AVEC
GAULOISE III**

1986



**POLE NORD EN
SOLITAIRE**

1988



**TRAVERSÉE
SUD-NORD DU
GROENLAND**

1989-1990



TRANSANTARCTICA

2024



Polar POD

2010



**TRAVERSÉE DU POLE
NORD EN BALLON
(GAO)**

2004-2005



CLIPPERTON

2002



MISSION BANQUISE

1993-1994



**HIVERNAGE AU
SPITBERG**

1993-1994



MONT EREBUS

1991-1992



**NAVIGATION
AUSTRALE**

Renseignements & Informations

+ 33 (0)6 95 61 44 72
info@bateauperseverance.com

   @PolarPodExpe  Jean-Louis Etienne

www.bateauperseverance.com

