

# PERSÉVÉRANCE

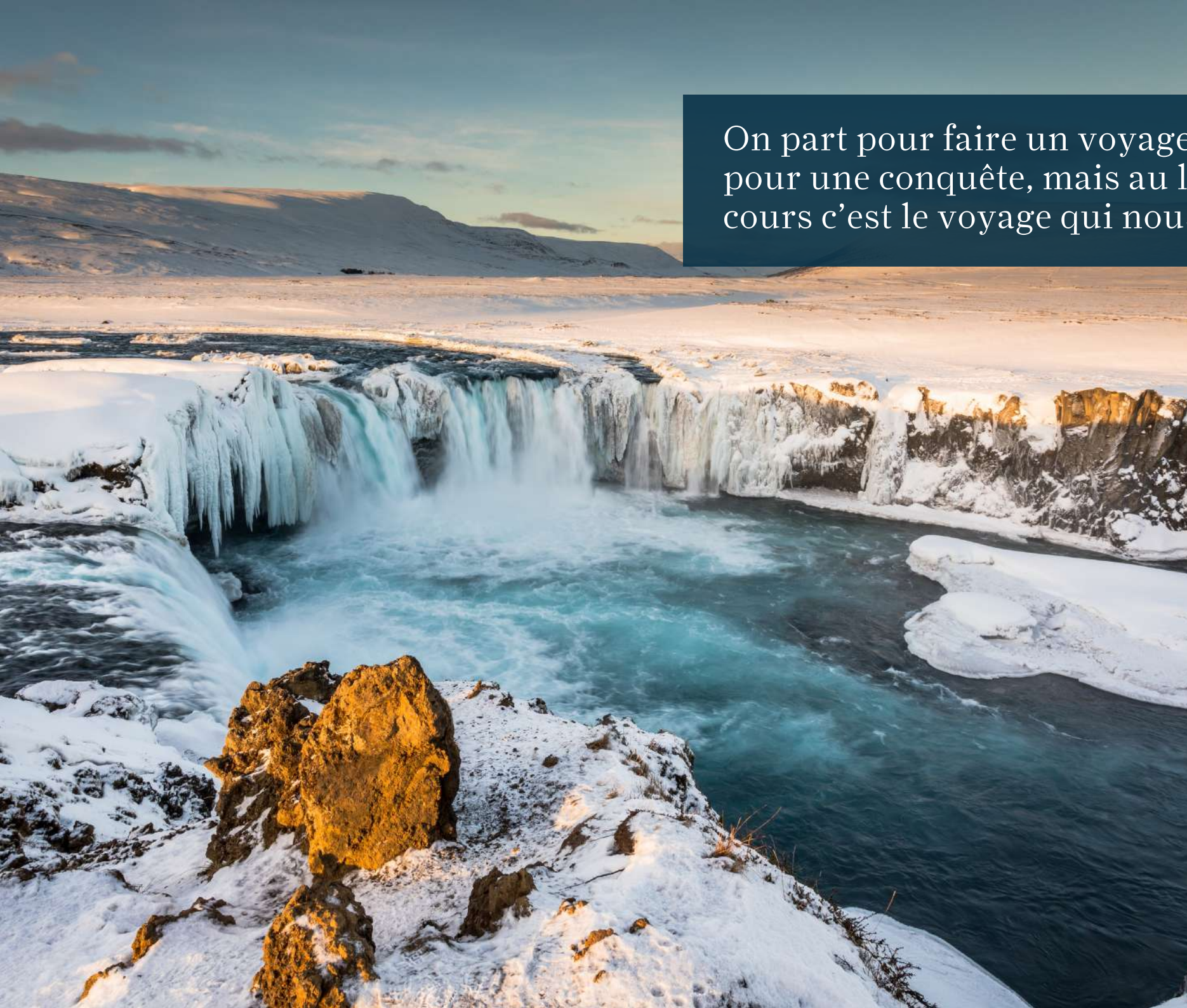


Croisières d'aventures par Jean-Louis Étienne

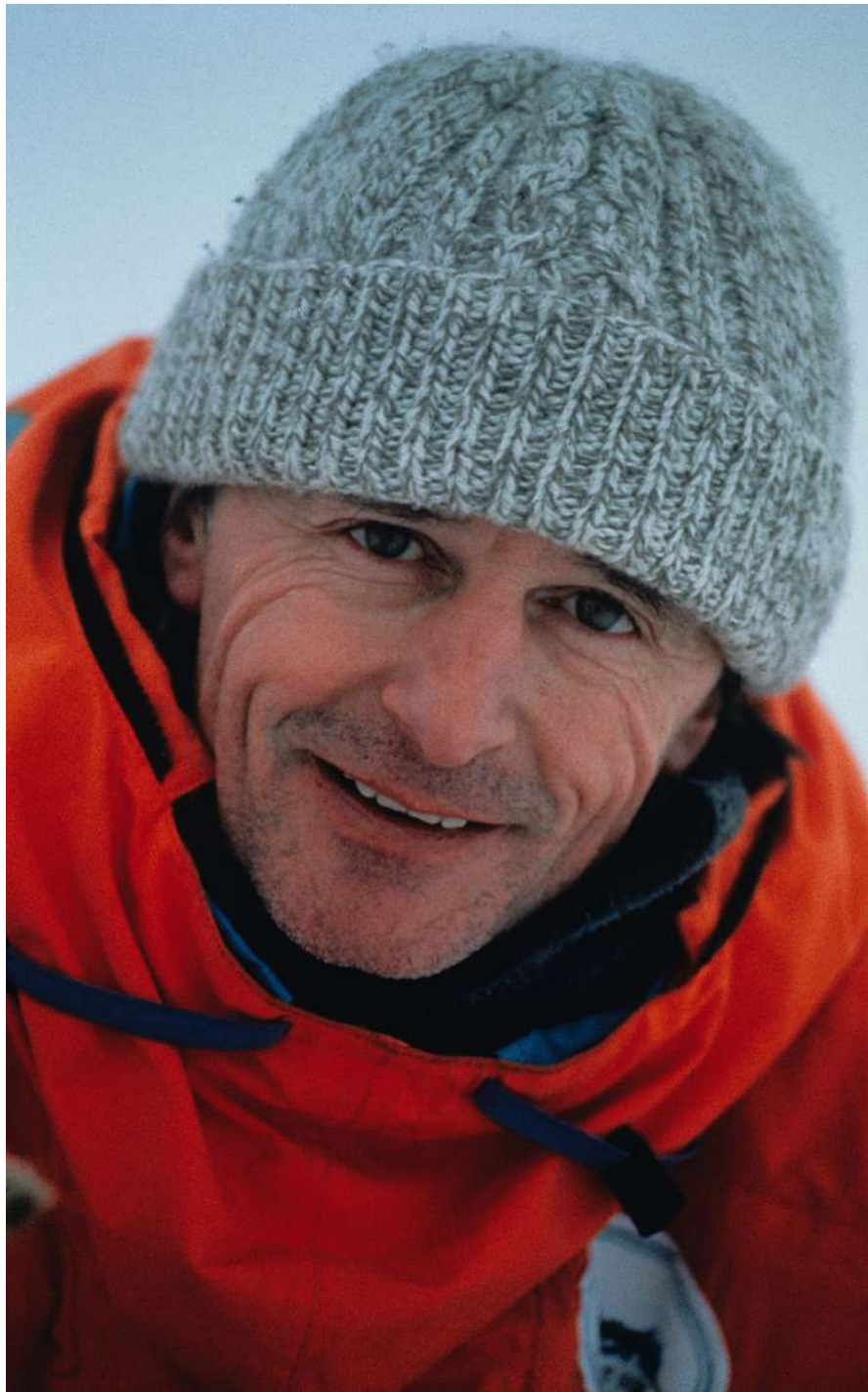
SAISON 2023



On part pour faire un voyage,  
pour une conquête, mais au long  
cours c'est le voyage qui nous fait.







Persévérance a été spécialement construit pour l'expédition **Polar POD**.

Il vous offre l'unique chance d'embarquer à bord d'un navire taillé pour l'aventure et la science.

Des voyages d'écotourisme à bord d'un voilier mythique qui accompagnera la plus grande et audacieuse exploration océanique des temps modernes.

Avec Persévérance, l'aventure saura vous parler.

Qu'elle chuchote ou qu'elle s'égosille, sa voix sera irrésistible !

**Dr. Jean-Louis Etienne**  
Explorateur

Éco-conçu pour réduire l'impact environnemental, Persévérance vous propose des voyages éthiques engagés pour la préservation des écosystèmes.

## Caractéristiques et performances

Longueur : **42 m**

Largeur : **11 m**

Tirant d'eau : **4,15 m**

Vitesse de croisière : **10 noeuds**

Capacité : **12 passagers**

Cabines : **8**

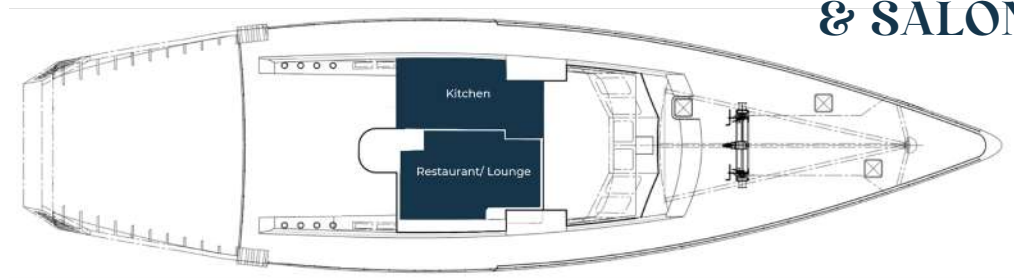


# LE VOILIER

## PONT 1: CABINES



## PONT 2: RESTAURANT & SALON DÉTENTE



- 1** Robert Falcon Scott - 1 lit double - 2 personnes
- 2** Fridtjof Nansen - 1 lit double - 2 personnes
- 3** Roald Amundsen - 2 lit superposé - 2 personnes
- 4** Ernest Shackleton - 2 lit superposé - 2 personnes

- 5** Jean-Baptiste Charcot - 1 lit double - 2 personnes
- 6** Salomon August Andrée - 1 lit double - 2 personnes
- 7** Jean-Louis Etienne - 2 lits superposés - 2 personnes
- 8** Robert Peary - 2 lits superposés - 2 personnes



# LA VIE À BORD

Développé dans un souci de simplicité et d'élégance.

Persévérance vous offre tout le confort nécessaire à la détente et à l'observation.



## ESPACES COMMUNS

Profitez des ponts extérieurs pour entrer en communion avec les paysages traversés.

Offrez-vous un moment de détente dans le salon panoramique offrant une vue dégagée sur l'extérieur.

Ce salon, situé au pont supérieur, servira aussi de restaurant pendant votre croisière.

Sur autorisation du commandant, vous pourrez accéder à la passerelle de navigation pour observer le travail des officiers à bord et comprendre la vie d'un bateau d'exploration.

Un local scientifique, situé au pont inférieur, pourra être utilisé pour héberger des conférences, des projections de films ou pour travailler au calme.

# LES CABINES

Mettant à l'honneur les explorateurs polaires, chaque cabine est propice à la douceur de vivre.

## TYPES DE CABINES



Cabines avec lits superposés



Cabines avec lit double

## LES ACTIVITÉS

Activités selon destinations :

- Navigation & Formation à la navigation
- Observation de la faune & de la flore
- Randonnées - Raquettes
- Excursion en annexe
- Bain polaire
- Landing sur glace
- Conférences - Sciences participatives



Illustration © Nicolas Gagnon / Luxigon



# LES CROISIÈRES

MARSEILLE (FRANCE)



TROMSÖM (NORVÈGE)



SPITZBERG  
(NORD-EST GROENLAND)



PÉNINSULE  
(ANTARCTIQUE)



1

2

3

4

5

6

7

8



VIETNAM (ASIE)



BREST (FRANCE)



SVALBARD  
(SPITZBERG)



GROENLAND EST  
(SCORESBY SUND)

Le prix comprend la pension complète à bord, les excursions prévues au programme, les services de guide si inclus dans le programme.

Sont exclus du prix : le transport aérien et les transferts de/vers le navire, les frais administratifs liés à l'entrée/sortie du pays d'embarquement et débarquement, les consommations d'alcool, les achats à bord, les pourboires, les frais de communications, les excursions et activités non prévues au programme, les assurances annulations, rapatriement ou personnelles.

# HO CHI MINH VILLE (VIETNAM) / MARSEILLE (FRANCE)

Participez à la vie à bord et devenez passager-équipier d'un navire mythique. Une occasion unique de vivre au rythme des marins et de s'imprégner de la haute mer.

Une aventure maritime et humaine authentique en empruntant le plus important couloir maritime du Sud-Est de l'Asie (détroit de Malacca) puis le Canal de Suez (Egypte) qui permet de passer de la Mer Rouge à la Méditerranée.

Vivez au rythme de la navigation au long cours et apprenez le quotidien de chaque fonction à bord. De la passerelle à la salle des machines, vous pourrez découvrir les éléments qui poussent à prendre les bonnes décisions nautiques et à orienter le cours du voyage.

C'est aussi un voyage qui invite à la contemplation et à la méditation, loin des côtes dans l'immensité de l'océan. Une quête personnelle profonde, sous un kaléidoscope de paysages variés, dictés par les conditions climatiques.

<b>TRANSIT</b>	<b>48 nuits / 49 jours</b>
<b>Vietnam &gt; France</b>	
Ho chi min > Marseille	
<b>MARS - AVRIL</b>	Du 13/03/23 au 30/04/23
<b>PRIX</b>	
Cabine Lit Simple	7 200 € /pers
Cabine Lit Double	8 640 € /pers









# MARSEILLE / BREST

Découvrez en avant première le bateau avitailler de l'expédition Polar POD, Soyez les premiers passagers de ce bateau de croisières !

Participez à la vie à bord et devenez passager-équipier d'un navire mythique. Une occasion unique de vivre au rythme des marins en passant de la Méditerranée à l'Atlantique par le Déroit de Gibraltar, séparation entre l'Afrique et l'Europe.

Une aventure maritime et humaine authentique.

<b>TRANSIT</b>	<b>4 nuits / 5 jours</b>
<b>France</b>	
Marseille > Brest	
<b>MAI</b>	Du 04/05/23 au 15/05/23
<b>PRIX</b>	
Cabine Lit Simple	3 300 € /pers
Cabine Lit Double	3 960 € /pers









# BREST (FRANCE) / TROMSÖ (NORVÈGE)

Découvrez en avant première le bateau avitailler de l'expédition Polar POD, Soyez les premiers passagers de ce bateau de croisières !

Participez à la vie à bord et devenez passager-équipier d'un navire mythique. Une occasion unique de vivre au rythme des marins en faisant de la navigation scénique le long de la côte norvégienne et les Fjords.

Une aventure maritime et humaine authentique.

<b>TRANSIT</b>	<b>10 nuits / 11 jours</b>
<b>France &gt; Norvège</b>	
Brest > Tromsö	
<b>MAI</b>	Du 19/05/23 au 29/05/23
<b>PRIX</b>	
Cabine Lit Simple	2 500 € /pers
Cabine Lit Double	3 000 € /pers









# TROMSÖ (NORVÈGE) / SVALBARD

Découvrez en avant première le bateau avitailler de l'expédition Polar POD, Soyez les premiers passagers de ce bateau de croisières !

Participez à la vie à bord et devenez passager-équipier d'un navire mythique. Une occasion unique de vivre au rythme des marins en arrivant aux portes de l'Arctique par la mer en croisant sur sa route des cétacées et en découvrant le Sud du Svalbard.

Une aventure maritime et humaine authentique.

<b>TRANSIT</b>	<b>5 nuits / 6 jours</b>
<b>Tromso &gt; Svalbard</b>	
Tromsö > Longyearbyen	
<b>MAI - JUIN</b>	Du 31/05/23 au 05/06/23
<b>PRIX</b>	
Cabine Lit Simple	1 250 € /pers
Cabine Lit Double	1 500 € /pers







# SVALBARD (SPITZBERG) AVEC FÉRIAL

Accompagnés de Férial, photographe émotionnelle, vous découvrirez l'archipel du Svalbard, appelé aussi Spitzberg, du nom de sa principale île.

Situé bien au-delà du cercle polaire Arctique et véritable joyau des îles du Haut-Arctique norvégien, l'archipel du Svalbard est un lieu unique, teinté d'une riche histoire, qui attire les explorateurs du monde entier depuis la fin du XVI<sup>e</sup> siècle. Vous allez être époustouflés par cette terre que les Vikings ont surnommée «La Terre Froide».

SVALBARD	
Longyearbyen <> Longyearbyen	
8 nuits / 9 jours	
JUIN	Du 05/06/23 au 13/06/23
	Du 13/06/23 au 21/06/23
PRIX	
Cabine Lit Simple	7 454 € /pers
Cabine Lit Double	8 945 € /pers
PRIVATISATION	
74 541 €	



*Les itinéraires annoncés n'ont pas de valeur contractuelle et les escales peuvent être sujettes à modification en fonction des conditions météorologiques.*







## Jour 1

### **Longyearbyen**

Visite du village polaire et possibilité d'aller voir le musée polaire. Embarquement à bord à 17:00. Présentation du navire, de l'équipage et de la navigation à venir.

---

## Jour 2 à 8

### **Navigation d'expédition**

Expédition en mer dans la zone Ouest et Nord Ouest et Nord de l'île du Spitzberg. Le voyage est guidé par la nature, la météo et les glaces. Nos experts compose un itinéraire unique qui vous invite à une expérience la plus complète possible et favorisant les rencontres avec la faune sauvage.

### ***Virgo hamna***

A la porte du pôle Nord, ce lieu riche en histoire a jadis était un port de départ pour de nombreuses expéditions mais également pour les baleiniers. La position stratégique du site et son histoire lui octroient un cachet inédit dans la région. C'est une escale immanquable et seulement possible pour de petits groupes de personnes. On peut parfois y observer morses et phoques commun.

### ***Smeerenburg & Fair Haven***

C'est ici que William Barrent a pour la première fois découvert l'existence du Svalbard. Région favorite de baleinier et aujourd'hui encore des cétacés, elle offre également une diversité de paysages qui la rende très attractive. C'est également un des rares lieux où l'on peut observer des phoques communs ( notamment vers Sally Hamna ou Virgo Hamna ). C'est aussi un lieu de passage et de chasse apprécié des ours.

### ***Kongsfjord***

Le Kongsfjord est parmi les plus riches et les plus beaux fjord de tout l'archipel. Les scientifiques l'ont choisi pour établir la station de recherche de Ny-Alesund du fait de sa particularité et diversité en faune, en flore et en glaciologie.

Vous pourrez en effet observer une diversité géologique comme les formes pyramidales des sommets des 3 couronnes ou la pointe de Kvadehuken ou encore les cavités de basaltes de Blomsteroya.

Les glaciers ont tous leur spécificité et illustre différent stade de formation et vous pourrez y observer de gros Iceberg au couleurs variées qui se sont échoués dans le fond du fjord.

La faune est également friande de ce lieu dans lequel il n'est pas rare d'observer : oiseaux, rennes, renard polaires et ours.

L'histoire a abrité plusieurs tentatives d'exploitation des richesses de cette terre comme la carrière de Marbre de New London dont les ruines restent accessible

### ***Sally Hamna***

Seulement accessible au petit navire cette enclave paradisiaque offre une vue splendide sur les îles du Nord-Ouest. Une petite randonnée vous mène à un lac intérieur et vous fait découvrir un glacier secret. Des restes de stations baleinières témoignent aussi de la sollicitation de ce lieu unique. Les sterns arctique sont souvent au alentours.



## Jour 2 à 8

### **Raudfjord**

Hamiltonbukta est née de la rétraction d'un glacier qui a sur son chemin dévoilé un labyrinthe d'îles dans lequel on peut aisément circuler en zodiac. En bordure de cet ancien glacier, une falaise à oiseaux.

Un peu plus loin dans le fjord, plusieurs sites de randonnée.

### **Wood et Liefdefjord**

Mot à mot "fjord de l'amour", cette escale immanquable près du glacier de Monaco pour observer son bleu profond. Au alentours Texas Bar, les îles andoya offre de nombreuses possibilités d'observation animalières.

La lagune de Mushamna vaut aussi le détour souvent très appréciée des belugas, ours, et rennes également. On peut également y visiter une cabane de trappeur !

### **Fives miles lake**

Lieu très peu connu et peu accessible car il n'apparaît pas toujours sur les cartes! C'est le seul Canyon du Svalbard ! on peut remonter jusqu'au lac intérieur et glacier à la source par une randonnée de 2h environ. C'est un lieu unique et préservé, la toundra y est luxuriante.

### **Hinlopen**

Le détroit de Hinlopen sépare les deux plus grandes îles de l'archipel : Spitzberg et Nordaustlandet. Il est occupé de manière variable par les glaces à cette période et nous tenterons d'y accéder pour observer la faune qui migre de l'Ouest à l'Est par la glace occupant le détroit. En fonction des possibilités nous nous rendrons dans certains sites remarquables du détroit.

De nombreux cétacés passent dans les courants du détroit et la navigation y est scénique.

### **Trygga hamna**

À l'entrée du Isfjord, cette baie est particulièrement connue pour sa falaise et pour la diversité biologique qu'elle accueille. On y retrouve souvent différentes sorte d'animaux et la plage permet souvent de pouvoir s'approcher facilement pour mieux les observer.

### **Bellsund**

Situé dans la partie Sud-Ouest, le Bellsund est un des endroits de cette côte où la glace de fjord reste jusque tard dans l'année. C'est un lieu idéal pour chasser pour l'ours en plus d'être un chemin migratoire simple pour eux pour aller de l'Ouest vers l'Est.

Bien qu'ils n'aient pas d'environnement sédentarisé, les belugas se retrouvent également assez souvent près des côtes de ce fjord.

### **Hornsund**

Ce fjord abrite les plus hauts sommets de l'archipel. Il est également connu pour les baies couvertes de glaciers. Certains le considèrent comme le fjord le plus beau de l'archipel. Ses reliefs offrent de superbes points de vue. C'est également le lieu le plus court pour rejoindre l'ouest et l'est par la terre et donc un chemin de migration favori des ours.

## Jour 9

### **Longyearbyen**

Petit déjeuner à bord et Débarquement à 9h.

# SVALBARD (SPITZBERG) AVEC FLORIAN LEDOUX

Accompagnés de Florian Ledoux, photographe et caméraman Polaire, vous découvrirez l'archipel du Svalbard, appelé aussi Spitzberg, du nom de sa principale île.

Situé bien au-delà du cercle polaire Arctique et véritable joyau des îles du Haut-Arctique norvégien, l'archipel du Svalbard est un lieu unique, teinté d'une riche histoire, qui attire les explorateurs du monde entier depuis la fin du XVIe siècle. Vous allez être époustouflés par cette terre que les Vikings ont surnommée «La Terre Froide».

SVALBARD			
Longyearbyen <> Longyearbyen			
8 nuits / 9 jours		10 nuits / 11 jours	
JUIN	Du 21/06/23 au 29/06/23	JUIN - JUILLET	Du 29/06/23 au 09/07/23
PRIX			
Cabine Lit Simple	7 454 €/pers	Cabine Lit Simple	9 318 €/pers
Cabine Lit Double	8 945 €/pers	Cabine Lit Double	11 181 €/pers
PRIVATISATION			
74 541 €		93 173 €	

*Les itinéraires annoncés n'ont pas de valeur contractuelle et les escales peuvent être sujettes à modification en fonction des conditions météorologiques.*









## Jour 1

### **Longyearbyen**

Visite du village polaire et possibilité d'aller voir le musée polaire.  
Embarquement à bord à 17:00.  
Présentation du navire, de l'équipage et de la navigation à venir.

---

## Jour 2 à 8 ou 10

### **Navigation d'expédition**

Expédition en mer dans la zone Ouest et Nord Ouest et Nord de l'île du Spitzberg. Le voyage est guidé par la nature, la météo et les glaces. Nos experts compose un itinéraire unique qui vous invite à une expérience la plus complète possible et favorisant les rencontres avec la faune sauvage.

### ***Virgo hamna***

À la porte du pôle Nord, ce lieu riche en histoire a jadis était un port de départ pour de nombreuses expéditions mais également pour les baleiniers. La position stratégique du site et son histoire lui octroient un cachet inédit dans la région. C'est une escale immanquable et seulement possible pour de petits groupes de personnes. On peut parfois y observer morses et phoques commun.

### ***Smeerenburg & Fair Haven***

C'est ici que William Barrent a pour la première fois découvert l'existence du Svalbard. Région favorite de baleinier et aujourd'hui encore des cétacés, elle offre également une diversité de paysages qui la rende très attractive. C'est également un des rares lieux où l'on peut observer des phoques communs ( notamment vers Sally Hamna ou Virgo Hamna ). C'est aussi un lieu de passage et de chasse apprécié des ours.

### ***Kongsfjord***

Le Kongsfjord est parmi les plus riches et les plus beaux fjord de tout l'archipel. Les scientifiques l'ont choisi pour établir la station de recherche de Ny-Alesund du fait de sa particularité et diversité en faune, en flore et en glaciologie.

Vous pourrez en effet observer une diversité géologique comme les formes pyramidales des sommets des 3 couronnes ou la pointe de Kvadehuken ou encore les cavités de basaltes de Blomsteroya.

Les glaciers ont tous leur spécificité et illustre différent stade de formation et vous pourrez y observer de gros Iceberg au couleurs variées qui se sont échoués dans le fond du fjord.

La faune est également friande de ce lieu dans lequel il n'est pas rare d'observer : oiseaux, rennes, renard polaires et ours.

L'histoire a abrité plusieurs tentatives d'exploitation des richesses de cette terre comme la carrière de Marbre de New London dont les ruines restent accessibles

### ***Sally Hamna***

Seulement accessible au petit navire cette enclave paradisiaque offre une vue splendide sur les îles du Nord-Ouest. Une petite randonnée vous mène à un lac intérieur et vous fait découvrir un glacier secret. Des restes de stations baleinières témoignent aussi de la sollicitation de ce lieu unique. Les sterns arctique sont souvent au alentours.



## Jour 2 à 8 ou 10

### **Raudfjord**

Hamiltonbukta est née de la rétraction d'un glacier qui a sur son chemin dévoilé un labyrinthe d'îles dans lequel on peut aisément circuler en zodiac. En bordure de cet ancien glacier, une falaise à oiseaux. Un peu plus loin dans le fjord, plusieurs sites de randonnée.

### **Wood et Liefdefjord**

Mot à mot "fjord de l'amour", cette escale immanquable près du glacier de Monaco pour observer son bleu profond. Au alentours Texas Bar, les îles andoya offre de nombreuses possibilités d'observation animalières.

La lagune de Mushamna vaut aussi le détour souvent très appréciée des belugas, ours, et rennes également. On peut également y visiter une cabane de trappeur !

### **Fives miles lake**

Lieu très peu connu et peu accessible car il n'apparaît pas toujours sur les cartes! C'est le seul Canyon du Svalbard ! on peut remonter jusqu'au lac intérieur et glacier à la source par une randonnée de 2h environ. C'est un lieu unique et préservé, la toundra y est luxuriante.

### **Hinlopen**

Le détroit de Hinlopen sépare les deux plus grandes îles de l'archipel : Spitzberg et Nordaustlandet. Il est occupé de manière variable par les glaces a cette période et nous tenterons d'y accéder pour observer la faune qui migre de l'Ouest à l'Est par la glace occupant le détroit. En fonction des possibilités nous nous rendrons dans certains sites remarquables du détroit.

De nombreux cétacés passent dans les courants du détroit et la navigation y est scénique.

### **Trygga hamna**

A l'entrée du Isfjord, cette baie est particulièrement connue pour sa falaise et pour la diversité biologique qu'elle accueille. On y retrouve souvent différentes sorte d'animaux et la plage permet souvent de pouvoir s'approcher facilement pour mieux les observer.

### **Bellsund**

Situé dans la partie Sud-Ouest, le Bellsund est un des endroits de cette côte ou la glace de fjord reste jusque tard dans l'année. C'est un lieu idéal pour chasser pour l'ours en plus d'être un chemin migratoire simple pour eux pour aller de l'Ouest vers l'Est.

Bien qu'ils n'aient pas d'environnement sédentarisé, les belugas se retrouvent également assez souvent près des côtes de ce fjord.

### **Hornsund**

Ce fjord abrite les plus hauts sommets de l'archipel. Il est également connu pour les baies couvertes de glaciers. Certains le considèrent comme le fjord le plus beau de l'archipel. Ses reliefs offrent de superbes points de vue. C'est également le lieu le plus court pour rejoindre l'ouest et l'est par la terre et donc un chemin de migration favori des ours.

### **Village scientifique Ny-Alesund**

Communauté scientifique la plus au Nord du Monde. Musée . Boutique souvenir. Poste et tampon .

Coût de l'escale + visite pour 12 passagers : environ 80 € /personne

## Jour 9 ou 11

### **Longyearbyen**

Petit déjeuner à bord et Débarquement à 9h.

# SVALBARD (SPITZBERG) AVEC JEAN-LOUIS ETIENNE 1

L'archipel du Svalbard, appelé aussi Spitzberg, du nom de sa principale île, se situe bien au-delà du cercle polaire Arctique. Véritable joyau des îles du Haut-Arctique norvégien, l'archipel du Svalbard est un lieu unique, teinté d'une riche histoire, qui attire les explorateurs du monde entier depuis la fin du XVIe siècle.

La nature y est impitoyable et fragile, c'est pourquoi plus de la moitié du Svalbard est protégée, mais c'est aussi le royaume de l'ours polaire qui règne sur ce territoire. Vous allez être époustouflés par cette terre que les Vikings ont surnommée «La Terre Froide».

SVALBARD (AVEC JLE)	
Longyearbyen <> Longyearbyen	
10 nuits / 11 jours	
JUILLET	Du 09/07/23 au 19/07/23
PRIX	
Cabine Lit Simple	10 588 € /pers
Cabine Lit Double	12 706 € /pers
PRIVATISATION	
105 882 €	



*Les itinéraires annoncés n'ont pas de valeur contractuelle et les escales peuvent être sujettes à modification en fonction des conditions météorologiques.*







## Jour 1 ●

### **Longyearbyen**

Visite du village polaire et possibilité d'aller voir le musée polaire.  
Embarquement à bord à 17:00.  
Présentation du navire, de l'équipage et de la navigation à venir.

---

## Jour 2 et 10 ●

### **Navigation d'expédition**

Expédition en mer dans la zone Ouest et Nord Ouest et Nord de l'île du Spitzberg. Le voyage est guidé par la nature, la météo et les glaces. Nos experts compose un itinéraire unique qui vous invite à une expérience la plus complète possible et favorisant les rencontres avec la faune sauvage.

### ***Virgo hamna***

À la porte du pôle Nord, ce lieu riche en histoire a jadis était un port de départ pour de nombreuses expéditions mais également pour les baleiniers. La position stratégique du site et son histoire lui octroient un cachet inédit dans la région. C'est une escale immanquable et seulement possible pour de petits groupes de personnes. On peut parfois y observer morses et phoques commun.

### ***Smeerenburg & Fair Haven***

C'est ici que William Barrent a pour la première fois découvert l'existence du Svalbard. Région favorite de baleinier et aujourd'hui encore des cétacés, elle offre également une diversité de paysages qui la rende très attractive. C'est également un des rares lieux où l'on peut observer des phoques communs ( notamment vers Sally Hamna ou Virgo Hamna ). C'est aussi un lieu de passage et de chasse apprécié des ours.

### ***Kongsfjord***

Le Kongsfjord est parmi les plus riches et les plus beaux fjord de tout l'archipel. Les scientifiques l'ont choisi pour établir la station de recherche de Ny-Alesund du fait de sa particularité et diversité en faune, en flore et en glaciologie.

Vous pourrez en effet observer une diversité géologique comme les formes pyramidales des sommets des 3 couronnes ou la pointe de Kvadehuken ou encore les cavités de basaltes de Blomsteroya.

Les glaciers ont tous leur spécificité et illustre différent stade de formation et vous pourrez y observer de gros Iceberg au couleurs variées qui se sont échoués dans le fond du fjord.

La faune est également friande de ce lieu dans lequel il n'est pas rare d'observer : oiseaux, rennes, renard polaires et ours.

L'histoire a abrité plusieurs tentatives d'exploitation des richesses de cette terre comme la carrière de Marbre de New London dont les ruines restent accessible

### ***Sally Hamna***

Seulement accessible au petit navire cette enclave paradisiaque offre une vue splendide sur les îles du Nord-Ouest. Une petite randonnée vous mène à un lac intérieur et vous fait découvrir un glacier secret. Des restes de stations baleinières témoignent aussi de la sollicitation de ce lieu unique. Les sterns arctique sont souvent au alentours.



## Jour 2 et 10

### **Raudfjord**

Hamiltonbukta est née de la rétraction d'un glacier qui a sur son chemin dévoilé un labyrinthe d'îles dans lequel on peut aisément circuler en zodiac. En bordure de cet ancien glacier, une falaise à oiseaux. Un peu plus loin dans le fjord, plusieurs sites de randonnée.

### **Wood et Liefdefjord**

Mot à mot "fjord de l'amour", cette escale immanquable près du glacier de Monaco pour observer son bleu profond. Au alentours Texas Bar, les îles andoya offre de nombreuses possibilités d'observation animalières.

La lagune de Mushamna vaut aussi le détour souvent très appréciée des belugas, ours, et rennes également. On peut également y visiter une cabane de trappeur !

### **Fives miles lake**

Lieu très peu connu et peu accessible car il n'apparaît pas toujours sur les cartes! C'est le seul Canyon du Svalbard ! on peut remonter jusqu'au lac intérieur et glacier à la source par une randonnée de 2h environ. C'est un lieu unique et préservé, la toundra y est luxuriante.

### **Hinlopen**

Le détroit de Hinlopen sépare les deux plus grandes îles de l'archipel : Spitzberg et Nordaustlandet. Il est occupé de manière variable par les glaces a cette période et nous tenterons d'y accéder pour observer la faune qui migre de l'Ouest à L'est par la glace occupant le détroit. En fonction des possibilités nous nous rendrons dans certains sites remarquables du détroit.

De nombreux cétacés passent dans les courants du détroit et la navigation y est scénique.

### **Trygga hamna**

A l'entrée du Isfjord, cette baie est particulièrement connue pour sa falaise et pour la diversité biologique qu'elle accueille. On y retrouve souvent différentes sorte d'animaux et la plage permet souvent de pouvoir s'approcher facilement pour mieux les observer.

### **Bellsund**

Situé dans la partie Sud-Ouest, le Bellsund est un des endroits de cette côte ou la glace de fjord reste jusque tard dans l'année. C'est un lieu idéal pour chasser pour l'ours en plus d'être un chemin migratoire simple pour eux pour aller de l'Ouest vers L'Est.

Bien qu'ils n'aient pas d'environnement sédentarisé, les belugas se retrouvent également assez souvent près des côtes de ce fjord.

### **Hornsund**

Ce fjord abrite les plus hauts sommets de l'archipel. Il est également connu pour les baies couvertes de glaciers. Certains le considèrent comme le fjord le plus beau de l'archipel. Ses reliefs offrent de superbes points de vue. C'est également le lieu le plus court pour rejoindre l'ouest et l'est par la terre et donc un chemin de migration favori des ours.

### **Village scientifique Ny-Alesund**

Communauté scientifique la plus au Nord du Monde. Musée . Boutique souvenir. Poste et tampon .

Coût de l'escale + visite pour 12 passagers : environ 80 € /personne

## Jour 11

### **Longyearbyen**

Petit déjeuner à bord et Débarquement à 9h.

# SVALBARD (SPITZBERG) AVEC JEAN-LOUIS ETIENNE 2

L'archipel du Svalbard, appelé aussi Spitzberg, du nom de sa principale île, se situe bien au-delà du cercle polaire Arctique. Véritable joyau des îles du Haut-Arctique norvégien, l'archipel du Svalbard est un lieu unique, teinté d'une riche histoire, qui attire les explorateurs du monde entier depuis la fin du XVIe siècle.

La nature y est impitoyable et fragile, c'est pourquoi plus de la moitié du Svalbard est protégée, mais c'est aussi le royaume de l'ours polaire qui règne sur ce territoire. Vous allez être époustouflés par cette terre que les Vikings ont surnommée «La Terre Froide».

SVALBARD (AVEC JLE)	
Longyearbyen <> Longyearbyen	
12 nuits / 13 jours	
JUILLET	Du 19/07/23 au 31/07/23
PRIX	
Cabine Lit Simple	12 706 € /pers
Cabine Lit Double	15 247 € /pers
PRIVATISATION	
127 058 €	



*Les itinéraires annoncés n'ont pas de valeur contractuelle et les escales peuvent être sujettes à modification en fonction des conditions météorologiques.*



## Jour 1

### **Longyearbyen**

Visite du village polaire et possibilité d'aller voir le musée polaire.  
Embarquement à bord à 17:00.  
Présentation du navire, de l'équipage et de la navigation à venir.

---

## Jour 2 et 12

### **Navigation d'expédition**

Expédition en mer dans la zone Ouest et Nord Ouest et Nord de l'île du Spitzberg. Le voyage est guidé par la nature, la météo et les glaces. Nos experts compose un itinéraire unique qui vous invite à une expérience la plus complète possible et favorisant les rencontres avec la faune sauvage.

### **Virgo hamna**

A la porte du pôle Nord, ce lieu riche en histoire a jadis était un port de départ pour de nombreuses expéditions mais également pour les baleiniers. La position stratégique du site et son histoire lui octroient un cachet inédit dans la région. C'est une escale immanquable et seulement possible pour de petits groupes de personnes. On peut parfois y observer morses et phoques commun.

### **Smeerenburg & Fair Haven**

C'est ici que William Barrent a pour la première fois découvert l'existence du Svalbard. Région favorite de baleinier et aujourd'hui encore des cétacés, elle offre également une diversité de paysages qui la rende très attractive. C'est également un des rares lieux où l'on peut observer des phoques communs ( notamment vers Sally Hamna ou Virgo Hamna ). C'est aussi un lieu de passage et de chasse apprécié des ours.

### **Kongsfjord**

Le Kongsfjord est parmi les plus riches et les plus beaux fjord de tout l'archipel. Les scientifiques l'ont choisi pour établir la station de recherche de Ny-Alesund du fait de sa particularité et diversité en faune, en flore et en glaciologie.

Vous pourrez en effet observer une diversité géologique comme les formes pyramidales des sommets des 3 couronnes ou la pointe de Kvadehuken ou encore les cavités de basaltes de Blomsteroya.

Les glaciers ont tous leur spécificité et illustre différent stade de formation et vous pourrez y observer de gros Iceberg au couleurs variées qui se sont échoués dans le fond du fjord.

La faune est également friande de ce lieu dans lequel il n'est pas rare d'observer : oiseaux, rennes, renard polaires et ours.

### **Sally Hamna**

Seulement accessible au petit navire cette enclave paradisiaque offre une vue splendide sur les îles du Nord-Ouest. Une petit randonnée vous mène à un lac intérieur et vous fait découvrir un glacier secret. des restes de stations baleinières témoignent aussi de la sollicitation de ce lieu unique. Les sterns arctique sont souvent au alentours.

### **Raudfjord**

Hamiltonbukta est née de la rétraction d'un glacier qui a sur son chemin dévoilé un labyrinthe d'îles dans lequel on peut aisément circuler en zodiac. En bordure de cet ancien glacier, une falaise à oiseaux.

Un peu plus loin dans le fjord, plusieurs sites de randonnée.



## Jour 2 et 12

### **Wood et Liefdefjord**

Mot à mot "fjord de l'amour", cette escale immanquable près du glacier de Monaco pour observer son bleu profond. Au alentours Texas Bar, les îles andoya offre de nombreuses possibilités d'observation animalières.

La lagune de Mushamna vaut aussi le détour souvent très appréciée des belugas, ours, et rennes également. On peut également y visiter une cabane de trappeur !

### **Fives miles lake**

Lieu très peu connu et peu accessible car il n'apparaît pas toujours sur les cartes! C'est le seul Canyon du Svalbard ! on peut remonter jusqu'au lac intérieur et glacier à la source par une randonnée de 2h environ. C'est un lieu unique et préservé, la toundra y est luxuriante.

### **Hinlopen**

Le détroit de Hinlopen sépare les deux plus grandes îles de l'archipel : Spitzberg et Nordaustlandet. Il est occupé de manière variable par les glaces a cette période et nous tenterons d'y accéder pour observer la faune qui migre de l'Ouest à l'Est par la glace occupant le détroit. En fonction des possibilités nous nous rendrons dans certains sites remarquables du détroit. De nombreux cétacés passent dans les courants du détroit et la navigation y est scénique.

### **Trygga hamna**

A l'entrée du Isfjord, cette baie est particulièrement connue pour sa falaise et pour la diversité biologique qu'elle accueille. On y retrouve souvent différentes sorte d'animaux et la plage permet souvent de pouvoir s'approcher facilement pour mieux les observer.

Si tour Nordaustlandet -----

### **7 îles**

L'archipel le plus au Nord du monde. Ces îles abritent beaucoup de faune qui y siède de manière privilégié avec un accès facile et rapide à la glace. On y trouve souvent morses, ours et renard polaires. Depuis ce point on peut observer le Nord du Spitzberg et ses sommets.

### **Brasevlbreen & Isisbukta**

Long de 180 km , c'est le plus grand front de glacier d'Europe et Austfonna la 3ème plus grande calotte glaciaire au monde. La navigation le long du front vous offrira un panorama inoubliable en vous invitant a observer les variations de structure et de couleur de la glace. Selon la période, des cascades d'eau émanant des rivières du glacier sont observables sur la partie Ouest. La partie Est est en surge et crée de nombreux iceberg qui dérive dans la zone.

### **Storoya**

Cette île située à l'Est de Nordaustlandet, est partiellement recouverte d'une calotte glacière. De nombreuses colonies de morse y séjournent et c'est également un lieu de chasse pour les ours.



## Jour 2 et 12

### *Karl XII*

Cette île à la forme singulière est peu accessible mais offre des structures rocheuses unique et un lieu d'exception pour les ours pour y passer l'été. À la fois proche de la glace mais à terre, c'est un compromis idéal pour attendre le retour de l'hiver. Au milieu de la mer , elle donne la sensation d'arriver sur une île mystérieuse nouvellement découverte.

### *Village scientifique Ny-Alesund*

Communauté scientifique la plus au Nord du Monde. Musée . Boutique souvenir. Poste et tampon .

Coût de l'escale + visite pour 12 passagers : environ 80 € /personne

Si tour Spitzberg -----

### *Heley ou Freemansundet*

L'un est le plus petit détroit de l'archipel et l'autre le plus grand. Les deux regroupent beaucoup de faune et de glace prises par les courants. Selon la configuration nautique , il faut composer pour prendre l'un ou l'autre afin d'accéder à la partie Sud Est du Spitzberg.

### *Storfjord*

"grand fjord" c'est le plus large de l'archipel, les cétacés y trouvent beaucoup de sources nourricières et c'est ici que vous observerez les plus gros iceberg de la zone septentrionale. Certains font plusieurs Km d'nevergure!

### *Bellsund*

Situé dans la partie Sud-Ouest, le Bellsund est un des endroits de cette côte où la glace de fjord reste jusque tard dans l'année. C'est un lieu idéal pour chasser pour l'ours en plus d'être un chemin migratoire simple pour eux pour aller de l'Ouest vers l'Est.

Bien qu'ils n'aient pas d'environnement sédentarisé, les belugas se retrouvent également assez souvent près des côtes de ce fjord.

### *Hornsund*

Ce fjord abrite les plus hauts sommets de l'archipel. Il est également connu pour les baies couvertes de glaciers. Certains le considèrent comme le fjord le plus beau de l'archipel. Ses reliefs offrent de superbes points de vue. C'est également le lieu le plus court pour rejoindre l'ouest et l'est par la terre et donc un chemin de migration favori des ours.

### *Village scientifique Ny-Alesund*

Communauté scientifique la plus au Nord du Monde. Musée . Boutique souvenir. Poste et tampon .

Coût de l'escale + visite pour 12 passagers : environ 80 € /personne

-----

## Jour 13

### *Longyearbyen*

Petit déjeuner à bord et Débarquement à 9h.

# SPITZBERG / NORD-EST GROENLAND AVEC JEAN-LOUIS ETIENNE

Découverte de la côte Ouest de Svalbard et du Fjord Scoresby Sund.

<b>GRAND EST</b>	<b>16 nuits / 17 jours</b>
<b>AVEC JLE</b>	
<b>Longyearbyen &gt; Akureyri</b>	
<b>JUILLET - AOÛT</b>	Du 31/07/23 au 16/08/23
<b>PRIX</b>	
Cabine Lit Simple	16 941 € /pers
Cabine Lit Double	20 329 € /pers
<b>PRIVATISATION</b>	
169 411 €	

*Les itinéraires annoncés n'ont pas de valeur contractuelle et les escales peuvent être sujettes à modification en fonction des conditions météorologiques.*







## Jour 1 ●

### **Longyearbyen**

Embarquement à bord à 17h.

Présentation du navire, de l'équipage et de la navigation à venir. Essaie du matériel d'excursion.

---

## Jour 2 à 3 ●

### **Navigation et expédition côte ouest du Svalbard**

#### ***Kongfjord***

Le Kongfjord est parmi les plus riches et les plus beaux fjord de tout l'archipel. Les scientifiques l'ont choisi pour établir la station de recherche de Ny-Alesund du fait de sa particularité et diversité en faune, en flore et en glaciologie.

Vous pourrez en effet observer une diversité géologique comme les formes pyramidales des sommets des 3 couronnes ou la pointe de Kvadehuken ou encore les cavités de basaltes de Blomsteroya.

Les glaciers ont tous leur spécificité et illustre différent stade de formation et vous pourrez y observer de gros Iceberg au couleurs variées qui se sont échoués dans le fond du fjord.

La faune est également friande de ce lieu dans lequel il n'est pas rare d'observer : oiseaux, rennes, renard polaires et ours.

L'histoire a abrité plusieurs tentatives d'exploitation des richesses de cette terre comme la carrière de Marbre de New London dont les ruines restent accessible

#### ***Magdalenefjorden***

La baie de la madeleine a quelque chose de poétique avec sa hanse qui comme un port naturel protège des aléas de la météo. On peut y observer des glaciers imposant souvent source de nourriture pour les morses. C'est un site qui se prête très bien à la randonnée aussi.

#### ***Trygga hamna***

A l'entrée du Isfjord, cette baie est particulièrement connue pour sa falaise et pour la diversité biologique qu'elle accueille. On y retrouve souvent différentes sorte d'animaux et la plage permet souvent de pouvoir s'approcher facilement pour mieux les observer.

---

## Jour 4 à 7 ●

### **Navigation banquise polaire Arctique**

Traversée du Svalbard vers le Groenland à la rencontre de la banquise polaire Arctique.

Une route digne des explorateurs avec de possibles rencontres avec l'ours sur glace.



## Jour 8 à 15

### Navigation Grand Est du Groenland

#### *Franz Joseph*

Franz Joseph et KOng Oscar Fjord font partie de la grande réserve naturelle du Nord Est et sont des zones exceptionnellement sauvages et protégées, dont l'accès est très limité.

#### *Røde Fjord*

Connue pour ses roches rouges qui contrastent avec le bleu des icebergs gigantesques à la dérive. Une escale immanquable .

#### *Hall Bredning*

Cette baie est connue pour le gigantissime des iceberg qu'elle héberge. Un vrai slalom parmi les géants de glace métamorphe. Un voyage dans un univers de glace.

#### *Ittoqqortoormiit*

Le village le plus excentré de toute civilisation et le plus proche du grand parc de l'est du groenland. La communauté y habitant vit essentiellement de pêche et de chasse. Une occasion unique de percevoir la vie culturelle dans la partie la plus sauvage du Groenland.

#### *Hekla Havn*

Nommé d'après le navire d'expédition utilisé par Carl Ryder lors de l'exploration du nord-est du Groenland de 1891 à 92. Outre les vestiges de la hutte de l'expédition, on trouve des vestiges innuits plus anciens, ainsi que de bonnes promenades dans la toundra, la faune et la flore, et une géologie exceptionnelle.

#### *Føhnfjord*

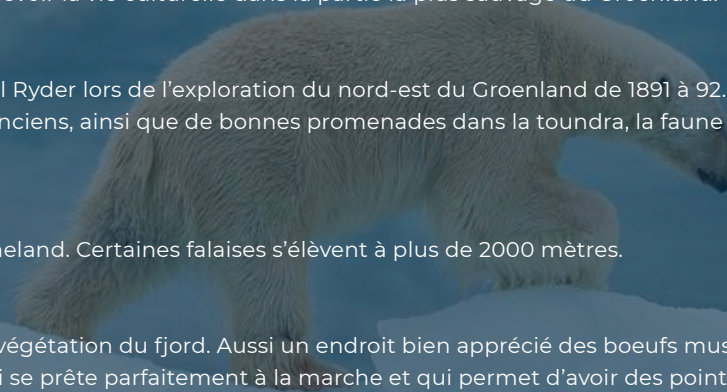
Fjord à flancs raides de basalt sur le côté sud de Milneland. Certaines falaises s'élèvent à plus de 2000 mètres.

#### *Harefjord*

C'est l'une des parties les plus denses en termes de végétation du fjord. Aussi un endroit bien apprécié des boeufs musqués et d'autres type de mammifères et de volatiles polaires. C'est un lieu qui se prête parfaitement à la marche et qui permet d'avoir des points de vues imprenables du fjord et de ses icebergs .

#### *Øfjord and bear Island ( Jytteshavn)*

L'un des sites les plus spectaculaires du Scoresby sund avec ses falaises de granit. Le chenalage entre Bear Island qui comme son nom l'indique est un lieu favori de l'ours polaire et Milne land donne une vue et une ouverture superbe sur le fjord. Une marche à Jytteshavn est fortement recommandé pour les points de vue. En particulier au coucher du soleil.



## Jour 15 et 16

### Navigation pleine mer vers le Groenland

## Jour 17

### Akureyri

Petit déjeuner à bord et débarquement à 9h.

# GROENLAND EST - SCORESBY SUND

Voyage exceptionnel à la découverte de l'île la plus grande du monde, symbole du Grand Nord.

Glaciers, icebergs, fjords et aurores boréales (septembre à avril) vous feront découvrir la beauté de ces immensités glacées.

<b>GROENLAND EST</b>	<b>16 nuits / 17 jours</b>
<b>Akureyri &lt;&gt; Akureyri</b>	
<b>AOÛT</b>	Du 16/08/23 au 29/08/23
<b>AOÛT - SEPTEMBRE</b>	Du 29/08/23 au 11/09/23
<b>PRIX</b>	
Cabine Lit Simple	11 012 € /pers
Cabine Lit Double	13 214 € /pers
<b>PRIVATISATION</b>	
110 118 €	

*Les itinéraires annoncés n'ont pas de valeur contractuelle et les escales peuvent être sujettes à modification en fonction des conditions météorologiques.*





## Jour 1

### Arrivée à Akureyri

Visite du village.

Retrouvez votre navire Persévérance pour embarquer à partir de 17h.

Nous vous accueillerons à bord avec une présentation du navire, de l'équipage et de la navigation à venir.

Assistez ensuite à l'appareillage du navire depuis les ponts extérieurs

## Jour 2 à 3

### Navigation pleine mer vers le Groenland

## Jour 3 à 12

### Navigation d'expédition

Expédition en mer dans le Scoresby sund. Le voyage est guidé par la nature, la météo et les glaces. Nos experts composent un itinéraire unique qui vous invite à une expérience la plus complète possible et favorisant les rencontres avec la faune sauvage.

#### *Røde Fjord*

Connue pour ses roches rouges qui contrastent avec le bleu des icebergs gigantesques à la dérive. Une escale immanquable .

#### *Hall Bredning*

Cette baie est connue pour le gigantissime des icebergs qu'elle héberge. Un vrai slalom parmi les géants de glace métamorphe. Un voyage dans un univers de glace.

#### *Ittoqqortoormiit*

Le village le plus excentré de toute civilisation et le plus proche du grand parc de l'est du Groenland. La communauté y habitant vit essentiellement de pêche et de chasse. Une occasion unique de percevoir la vie culturelle dans la partie la plus sauvage du Groenland

#### *Hekla Havn*

Nommé d'après le navire d'expédition utilisé par Carl Ryder lors de l'exploration du nord-est du Groenland de 1891 à 92. Outre les vestiges de la hutte de l'expédition, on trouve des vestiges inuits plus anciens, ainsi que de bonnes promenades dans la toundra, la faune et la flore, et une géologie exceptionnelle.

#### *Føhnfjord*

Fjord à flancs raides de basalte sur le côté sud de Milneland. Certaines falaises s'élèvent à plus de 2000 mètres

#### *Harefjord*

C'est l'une des parties les plus denses en termes de végétation du fjord. Aussi un endroit bien apprécié des boeufs musqués et d'autres type de mammifères et de volatiles polaires. C'est un lieu qui se prête parfaitement à la marche et qui permet d'avoir des points de vues imprenables du fjord et de ses icebergs .

#### *Øfjord and bear Island ( Jytteshavn)*

L'un des sites les plus spectaculaires du Scoresby sund avec ses falaises de granit. Le chenalage entre Bear Island qui comme son nom l'indique est un lieu favori de l'ours polaire et Milne land donne une vue et une ouverture superbe sur le fjord. Une marche à Jytteshavn est fortement recommandé pour les points de vue. En particulier au coucher du soleil.

## Jour 12 à 13

### Navigation pleine mer vers le Groenland

## Jour 14

### Akureyri

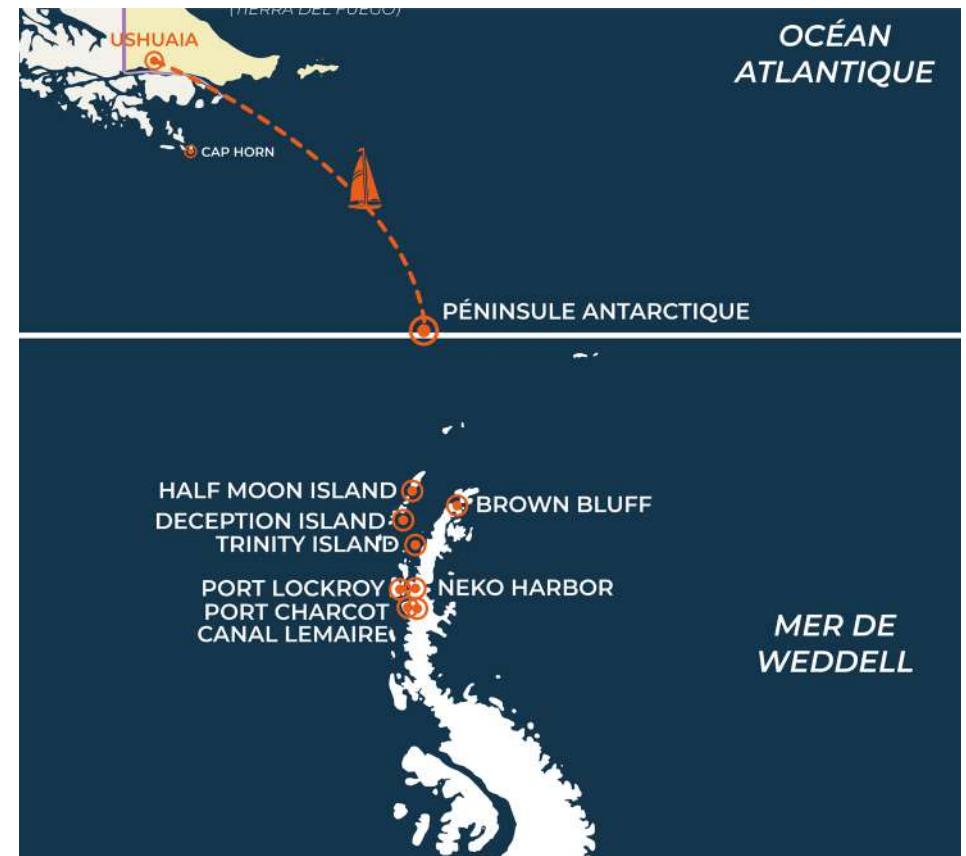
Petit déjeuner à bord et débarquement à 9h.

# PÉNINSULE ANTARCTIQUE

Créé par un explorateur polaire, ce voyage d'exception vous fera découvrir les secrets de la péninsule en bénéficiant de l'expertise d'un aventurier hors normes.

Au coeur des terres extrêmes, le continent blanc vous tendra les bras en vous offrant le spectacle de la nature sauvage !

ANTARCTIQUE	
20 nuits / 21 jours	
Péninsule	
Ushuaïa <-> Ushuaïa	
OCTOBRE - NOVEMBRE	Du 29/10/23 au 18/11/23
NOVEMBRE - DÉCEMBRE	Du 18/11/23 au 08/12/23
DÉCEMBRE	Du 08/12/23 au 28/12/23
DÉCEMBRE - JANVIER	Du 28/12/23 au 17/01/24
JANVIER - FÉVRIER	Du 17/01/24 au 06/02/24
PRIX	
Cabine Lit Simple	28 235 €
Cabine Lit Double	33 882 €
PRIVATISATION	
282 352 €	



*Les itinéraires annoncés n'ont pas de valeur contractuelle et les escales peuvent être sujettes à modification en fonction des conditions météorologiques.*



## Jour 1

### Ushuaia

Retrouvez votre navire Persévérance et embarquez à partir de 18h. Nous vous accueillerons à bord avec une présentation de l'équipage. Assistez ensuite à l'appareillage du navire depuis les ponts extérieurs.

---

## Jour 2 à 20

### Navigation et escales en péninsule Antarctique

Explorez ce continent glacé, sauvage et fascinant à bord du Persévérance. Terra Incognita où la glace se joue de multiples reflets et la nature vous offre un spectacle époustouflant. Une échappée hors du temps dans une immensité sans limite. Admirez les baleines depuis le pont extérieur, soyez les témoins de la vie des manchots et de leurs prédateurs les orques, phoques, léopards et autres mammifères marins. Écoutez les grondements de sérac retentissants dans des passages emblématiques, émerveillez-vous face aux icebergs et glaciers majestueux qui font de cette navigation une découverte imprégnée d'émotion et de nature.

Nos guides vous accompagneront pour vous faire revivre l'histoire riche de ce paradis blanc depuis longtemps convoité pour ses richesses.

La magie polaire saura vous emporter dans cette contemplation forte en émotions.

Pour s'y rendre il faudra mériter le passage emblématique du Drake au Sud du Cap Horn. Une étape partagée par les explorateurs dans toute l'histoire donnant accès au continent blanc.

#### *Les escales possibles :*

**Deception Island** (îles Shetland du Sud) avec sa baie protégée des vents et de la houle et ses eaux chaudes dues à son volcan toujours actif. Ancienne station baleinière, on y accède par les forges de Neptune. un bain polaire vous y sera proposé.

**Half moon Island** abrite une colonie de manchots papous et est un lieu de nidification des sternes arctiques et goélands dominicains. Des baleines y sont souvent vues au large du rivage.

**Neko Harbor**, grau sur la baie Andvord l'une des plus belles baies de la péninsule, entourée de glaciers. La faune y est abondante et exceptionnelle.

**Port Lockroy** (Ile Goudier), site historique d'une ancienne station météo transformée en bureau de poste. Ouvert au public et composé d'un musée et d'un magasin de souvenir, vous pourrez y observer les manchots papous.

**Canal Lemaire** connu pour la splendeur de ses falaises abruptes qui bordent le passage rempli d'icebergs. Pittoresque avec des eaux protégées aussi calme qu'un lac, événement rare dans ces mers.

**Brown Bluff** et sa géologie volcanique singulière avec son époustouflante falaise de tuf volcanique, ses manchots et pétrels des neiges

**Trinity Island** (archipel Palmer) où vous découvrirez de nombreuses épaves de navires ainsi que des ossements de baleine. Une colonie de papous très active est présente et des otaries à fourrure aiment s'y prélasser au soleil.

**Mer de Weddell** et ses majestueux icebergs tabulaires.

Si le temps et la mer nous le permettent, nous aurons peut-être l'opportunité de franchir le légendaire Cap Horn. Point le plus austral des terres rattachées à l'Amérique du Nord, à l'extrémité Sud de la Terre de Feu. Falaise haute de 425 m, situé sur une île dans les eaux territoriales chiliennes, le Cap Horn marque la limite nord du passage de Drake, et le méridien qui le traverse définit, du cap jusqu'à l'Antarctique, la frontière entre l'océan Pacifique et l'océan Atlantique.

---

## Jour 21

### Ushuaia

Débarquement à 10h après un dernier petit déjeuner à bord.

# CROISIÈRES D'AVENTURES ET D'ÉCOTOURISME







# EXPÉDITION POLAR POD

Assistez à la plus grande expédition polaire des temps modernes et découvrez le **Polar POD** lors de sa dérive dans l'océan austral !

Conçu et réalisé par Jean-Louis Etienne, le Polar Pod sera une contribution française essentielle au programme de la Décennie des Nations Unies pour les sciences océanographiques au service au développement durable. Soyez les témoins privilégiés de cette aventure unique visant à mesurer les grands enjeux polaires.

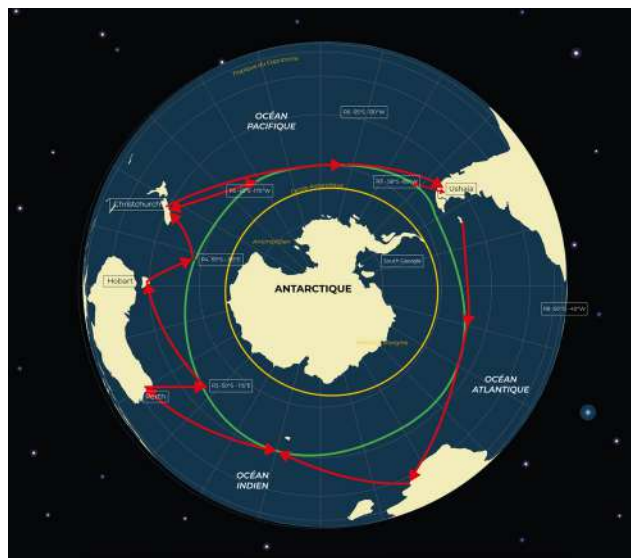
Observez le **Polar POD** et prenez place à bord pour les missions de relève d'équipage. Soyez les premiers à échanger avec les scientifiques et membres de l'équipage de l'expédition, vivez et partagez les émotions fortes de ce voyage scientifique exceptionnel.

Soyez au coeur de notre aventure !

— Parcours de dérive du POLAR POD  
— Trajet des rotations assurés par le navire



Océan Atlantique



Océan Pacifique



Océan Indien





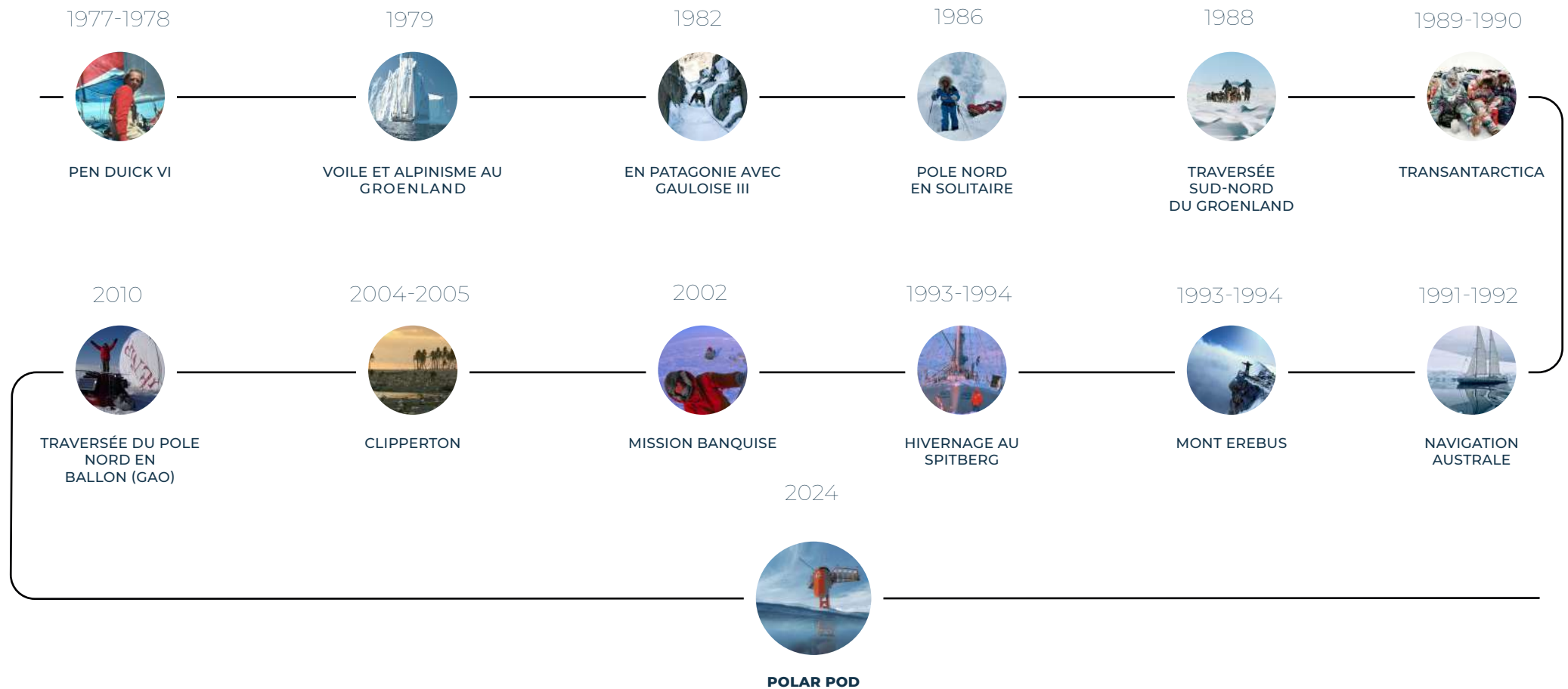
“Le voyageur ne part pas seulement pour voir, il cherche ce monde qui résonnera avec ses attentes intérieures.”

# JEAN-LOUIS ÉTIENNE


Originaire du Tarn, médecin de formation, explorateur de renom et rêveur déterminé, Jean-Louis Etienne a émerveillé trois générations de Français par ses périples sur les océans et dans les zones polaires. À 75 ans, Jean-Louis Etienne n'a rien perdu de son amour pour la nature et les grandes aventures.

Ce Jules Verne des temps modernes qui a dédié sa vie aux contrées les plus froides vous propose de le rejoindre à bord de son voilier Persévérance pour partager des moments uniques d'écotourisme. Être à bord de ce voilier mythique qui servira à la plus audacieuse expédition jamais réalisées, c'est être acteur de l'aventure **Polar POD**.

## QUELQUES EXPÉDITIONS








RENSEIGNEMENTS & INFORMATIONS

+ 33 6 95 61 44 72

[info@bateauperseverance.com](mailto:info@bateauperseverance.com)

   @PolarPodExpe

 Jean-louis Etienne

[www.bateauperseverance.com](http://www.bateauperseverance.com)